



Souhrnná zpráva Společenství INELSEV v roce 2020

Annual Report of the INELSEV Corporation in 2020

Mateřská společnost / Mother Company

INELSEV Group a.s.

Hlavní dceřiné společnosti /Main Subsidiaries

INELSEV s.r.o.

INELSEV Servis s.r.o.

INELSEV MOTORY s.r.o.

INELSEV ZPA s.r.o.

Mateřská firma INELSEV Group a.s.	Mother company INELSEV Group a.s.
<p style="text-align: center;">Sídlo Most, Husitská 1716, Česká republika IČ 47310987 www.inelsevgroup.cz</p>	<p style="text-align: center;">Place of business Husitska 1716, Most, Czech Republic Identification number 47310987 www.inelsevgroup.cz</p>
<p style="text-align: center;">Právní forma Akciová společnost</p>	<p style="text-align: center;">Legal entity Private stock company</p>
<p style="text-align: center;">Základní kapitál 19 000 000 Kč</p>	<p style="text-align: center;">Registered capital 19 000 000 CZK</p>
<p style="text-align: center;">Akcionáři Členové představenstva a členové dozorčí rady celkem 78,42% Ostatní zaměstnanci celkem 21,58%</p>	<p style="text-align: center;">Shareholders Directors and supervisory board members in total 78.42% Other employees in total 21.58%</p>
<p style="text-align: center;">Představenstvo Ivan Chudomel (předseda a ředitel), Petr Scherer (místopředseda), Josef Reisz (místopředseda), Petr Komma, Miroslav Kunca, Josef Vintr, Vilém Kadaník, Miroslav Vopatřil, Jaromír Fryček</p>	<p style="text-align: center;">Board of directors Ivan Chudomel (chairman, CEO) Petr Scherer (vice chairman), Josef Reisz (vice chairman), Petr Komma, Miroslav Kunca, Josef Vintr, Vilém Kadaník, Miroslav Vopatřil, Jaromír Fryček</p>
<p style="text-align: center;">Dozorčí rada Jiří Jakeš (předseda), Josef Dub, Štefan Lenčěš</p>	<p style="text-align: center;">Supervisory board Jiří Jakeš (chairman), Josef Dub, Štefan Lenčěš</p>
<p style="text-align: center;">Předmětem podnikání: Činnost účetních poradců, vedení účetnictví (Pouze pro dceřiné společnosti)</p>	<p style="text-align: center;">Subject of business: Economic consultancy, bookkeeping (For subsidiaries only)</p>
<p style="text-align: center;">Finanční investice:</p> <ul style="list-style-type: none"> - INELSEV s.r.o. – 100% - INELSEV Servis s.r.o. – 100% - INELSEV MOTORY s.r.o. – 100% - INELSEV ZPA s.r.o. – 100% - INELSEV PSH s.r.o. – 100% - INELSEV control s.r.o. – 50% - INELSEV INVENT s.r.o. – 50% - INELSEV ENERGIE s.r.o. – 50% - FeEltech s.r.o. – 50% 	<p style="text-align: center;">Financial assets:</p> <ul style="list-style-type: none"> - INELSEV s.r.o. – 100% - INELSEV Servis s.r.o. – 100% - INELSEV MOTORY s.r.o. – 100% - INELSEV ZPA s.r.o. – 100% - INELSEV PSH s.r.o. – 100% - INELSEV control s.r.o. – 50% - INELSEV INVENT s.r.o. – 50% - INELSEV ENERGIE s.r.o. – 50% - FeEltech s.r.o. – 50%

**INELSEV Group a.s.**

Výkazy / Reports

1000 CZK	1000 CZK	1000 EUR
----------	----------	----------

Výkaz zisků a ztrát / Profit and Loss Statement	2020	2019	2020
Výroba / Production	15711	14634	599
Materiál a služby / Purchased consumables and services	-3192	-3324	-122
Osobní náklady / Staff cost	-8838	-8246	-337
Odpisy / Depreciation	-3369	-3133	-128
Ostatní náklady / Other operating expenses	-1184	-613	-45
Ostatní výnosy / Other operating revenues	578	195	22
Provozní HV / Operating profit	-294	-487	-11
HV z finančních operací / Financial operation result	45230	43935	1723
Daň z příjmu / Tax on income and earnings	-220	41	-8
Hospodářský výsledek / Net profit	44716	43489	1704

Rozvaha / Balance Sheet (1000 CZK)	31.12.2020	31.12.2019	31.12.2020
Aktiva celkem / Total assets	291845	265838	11120
Majetek / Tangible and intangible assets	99800	94327	3803
Finanční investice / Financial assets	65524	64550	2496
Zásoby / Inventory	0	0	0
Pohledávky / Receivables	8954	5128	341
Finanční majetek / Current financial assets	117368	101667	4472
Ostatní aktiva / Other assets	199	166	8

Pasiva celkem / Liabilities and equity	291845	265838	11120
Základní kapitál / Registered capital	19000	19000	724
Vlastní akcie / Own shares	0	0	0
Fondy ze zisku / Committed capital reserves	5460	5460	208
Nerozdělený zisk / Retained earnings	217482	192993	8287
Hospodářský výsledek / Net profit	44716	43489	1704
Rezervy / Reserves	1135	829	43
Závazky / Liabilities	4052	4067	154
Ostatní pasiva / Other liabilities	0	0	0

Zaměstnanci / Staff	13	12	13
----------------------------	-----------	-----------	-----------

Výše uvedené údaje o hospodaření společnosti jsou shodně uvedeny v účetní závěrce společnosti INELSEV Group a.s. za rok 2020.

The company business data stipulated above are stated at The Closing of books of the company INELSEV Group a.s. and at The Annual Report of the company for 2020.

Firma INELSEV s.r.o.	Firm INELSEV s.r.o.
Sídlo Most, Husitská 1716, Česká republika IČ 25001582 www.inelsev.cz	Place of business Husitská 1716, Most, Czech Republic Identification number 25001582 www.inelsev.cz
Základní kapitál 16 000 000 Kč	Registered capital 16 000 000 CZK
Společníci a majetkový podíl INELSEV Group a.s. – 100%	Partners and property share INELSEV Group a.s. –100%
Statutární orgán - jednatelé Miroslav Kunca (ředitel), Petr Komma, Josef Dub Petr Scherer, Ivan Chudomel	Statutory authority - Board Miroslav Kunca (CEO), Petr Komma, Josef Dub Petr Scherer, Ivan Chudomel
Dozorčí rada Nemá	Supervisory board Not applied
Předmět podnikání: Projektová činnost ve výstavbě <ul style="list-style-type: none"> - Rozvody elektrické energie, rozvodny NN+VN, elektrické přístroje a točivé stroje - Automatizace a systémy řízení podniků - Aplikační software - Studie HAZOP, klasifikace SIL - Zabezpečovací zařízení, požární signalizace, kamerové systémy, plynová detekce (GDS) Ostatní služby <ul style="list-style-type: none"> - Projektování elektrických zařízení - Výroba, instalace, opravy, zkoušky a revize elektrických a elektronických zařízení - Instalace, opravy, zkoušky a revize měřící a regulační techniky - Výroba měřících přístrojů a zařízení - Fotovoltaické a malé větrné elektrárny - Výroba rozvaděčů pro nízké napětí a EEx - Výroba analyzátorových domků - Svařování optických kabelů - Montáž, opravy, revize a zkoušky plynových zařízení - Poskytování služeb v oblasti bezpečnosti a ochrany zdraví při práci - Poskytování technických služeb k ochraně majetku a osob - Energetický audit 	Subject of business Design engineering <ul style="list-style-type: none"> - Electrical distribution, distribution unit, LV, HV, electrical devices, power engines - Automation a instrumentation - Application software - HAZOP, SIL classification - Security systems, fire control systems, CCTV, gas detection systems Other services <ul style="list-style-type: none"> - Design of electrical devices - Manufacturing, installation, repair, testing and revision of electric and electronic devices - Installation, repair, testing and revision of instrumentation - Manufacturing of measuring instruments - Photovoltaic and wind power stations - Distribution unit production low voltage, EEx - Analyser house production - Optical fibre welding - Assembly, repair and testing of gas equipment - Services related to occupational health and safety - Providing of technical services for the protection of property and persons - Energy audit

1000 CZK	1000 CZK	1000 EUR
----------	----------	----------

Výkaz zisků a ztrát / Profit and Loss Statement	2020	2019	2020
Výroba / Production	501300	380008	19101
Materiál a služby / Purchased consumables and services	-325511	-225018	-12403
Osobní náklady / Staff cost	-110905	-102586	-4226
Odpisy / Depreciation	-4898	-4272	-187
Ostatní náklady / Other operating expenses	-44234	-32549	-1685
Ostatní výnosy / Other operating revenues	11824	1280	451
Provozní HV / Operating profit	27576	16863	1051
HV z finančních operací / Financial operation result	1821	-1841	69
Daň z příjmu / Tax on income and earnings	-19621	-2908	-748
Hospodářský výsledek / Net profit	9776	12114	372

Rozvaha / Balance Sheet	31.12.2020	31.12.2019	31.12.2020
Aktiva celkem / Assets	235040	208776	8956
Majetek / Tangible and intangible assets	13678	12716	521
Finanční investice / Financial assets	0	0	0
Zásoby / Inventories	51232	11965	1952
Pohledávky / Receivables	167797	177150	6394
Finanční majetek / Current financial assets	1581	6301	60
Ostatní aktiva / Other assets	752	644	29

Pasiva celkem / Liabilities and equity	235040	208776	8956
Základní kapitál / Registered capital	16000	16000	610
Fondy ze zisku / Committed capital reserves	2400	2400	92
Nerozdělený zisk / Retained earnings	89615	97501	3415
Hospodářský výsledek / Net profit	9776	12114	372
Rezervy / Reserves	39266	13580	1496
Závazky / Liabilities	77983	67181	2971
Ostatní pasiva / Other liabilities	0	0	0

Zaměstnanci / Staff	103	99	103
----------------------------	------------	-----------	------------

Výše uvedené údaje o hospodaření společnosti jsou shodně uvedeny v účetní závěrce společnosti INELSEV s.r.o. za rok 2020.

The company business data stipulated above are stated at The Closing of books of the company INELSEV s.r.o. and at The Annual Report of the company for 2020.

Firma INELSEV Servis s.r.o.	Firm INELSEV Servis s.r.o.
Sídlo Litvínov, Záluží 1, Česká republika IČ 61327603 www.inelsevservis.cz	Place of business Záluží 1, Litvínov, Czech Republic Identification number 61327603 www.inelsevservis.cz
Základní kapitál 12 000 000 Kč	Registered capital 12 000 000 CZK
Společníci a majetkový podíl INELSEV Group a.s. – 100%	Partners and property share INELSEV Group a.s. – 100%
Statutární orgán - jednatelé Vilém Kadaník (ředitel) Josef Reisz, Josef Vintr	Statutory authority – Board Vilém Kadaník (CEO) Josef Reisz, Josef Vintr
Dozorčí rada Nemá	Supervisory board Not applied
Předmět podnikání: Komplexní údržba zařízení měření a regulace a elektrického zařízení <ul style="list-style-type: none"> - Montáž, opravy, revize a zkoušky zařízení měření, regulace - Servis a montáž analyzátorů a detekce výrony plynů - Návrh a montáž analyzátorových domků - Výroba plyných kalibračních směsí - Výroba termočlánků a odporových teploměrů - Metrologické ověření a kalibrace - Servis regulačních ventilů a pneumatických pohonů - Projektování zařízení měření a regulace a elektrických zařízení - Servis a montáž klimatizační techniky a solárního ohřevu - Měření radioizotopických zářičů - Montáž, opravy, revize a zkoušky elektrických zařízení, hromosvodů a uzemnění - Termovize - Servis silnoproudé elektroniky, diagnostika ochran - Diagnostika a opravy kabelových sítí, kabelový vůz - Montáže a údržba veřejného osvětlení - Energetický audit 	Subject of business: Full maintenance of instrumentation, automation and electrical equipment <ul style="list-style-type: none"> - Assembly, repair, inspection and testing of instrumentation and automation - Maintenance and installation of analysers and gas detection systems - Design and assembling of analyser houses - Calibration gas production - Production of thermocouples and RTD's - Official calibration of measure devices - Repairs of control valves and pneumatic actuators - Design of instrumentation and automation and electrical equipment - Maintenance and installation of air conditioning systems and solar heating - Testing of radioactive emitters - Assembly, repair, inspection and testing of electric equipment, lightning rods and earthing - Thermovision - Maintenance of high current equipment, diagnostic of electronic breakers - Mobile diagnostic and repairs of cable networks - Installation and maintenance of lightning - Energy audit

**INELSEV Servis s.r.o.**

Výkazy / Reports

1000 CZK	1000 CZK	1000 EUR
----------	----------	----------

Výkaz zisků a ztrát / Profit and Loss Statement	2020	2019	2020
Výroba / Production	526997	405049	20080
Materiál a služby / Purchased consumables and services	-251704	-175949	-9591
Osobní náklady / Staff cost	-236284	-206680	-9003
Odpisy / Depreciation	-2210	-2030	-84
Ostatní náklady / Other operating expenses	-24054	-10486	-917
Ostatní výnosy / Other operating revenues	7081	5806	270
Provozní HV / Operating profit	19826	15710	755
HV z finančních operací / Financial operation result	476	-273	18
Daň z příjmu / Tax on income and earnings	-3692	-2809	-140
Hospodářský výsledek / Net profit	16610	12628	633

Rozvaha / Balance Sheet	31.12.2020	31.12.2019	31.12.2020
Aktiva celkem / Assets	169496	151665	6458
Majetek / Tangible and intangible assets	8296	7149	316
Finanční investice / Financial assets	0	0	0
Zásoby / Inventory	4036	5554	154
Pohledávky / Receivables	114841	116172	4376
Finanční majetek / Current financial assets	41741	22223	1590
Ostatní aktiva / Other assets	582	567	22

Pasiva celkem / Liabilities and equity	169496	151665	6458
Základní kapitál / Registered capital	12000	12000	457
Fondy ze zisku / Committed capital reserves	1800	1800	69
Nerozdělený zisk / Retained earnings	40064	47436	1526
Hospodářský výsledek / Net profit	16610	12628	633
Rezervy / Reserves	55120	32764	2100
Závazky / Liabilities	43902	45037	1673
Ostatní pasiva / Other liabilities	0	0	0

Zaměstnanci / Staff	300	287	300
----------------------------	------------	------------	------------

Výše uvedené údaje o hospodaření společnosti jsou shodně uvedeny v účetní závěrce společnosti INELSEV Servis s.r.o. za rok 2020.

The company business data stipulated above are stated at The Closing of books of the company INELSEV Servis s.r.o. and at The Annual Report of the company for 2020.

Souhrnná zpráva 2020 Společenství INELSEV Vydána 18.6.2021, Strana 7/14	Annual Report 2020 INELSEV Corporation Issued on 06/18/21, Page 7/14
---	--



INELSEV MOTORY s.r.o.

Základní údaje / Basic data

Firma INELSEV MOTORY s.r.o.	Firm INELSEV MOTORY s.r.o.
Sídlo Most, Husitská 1716, Česká republika IČ 25002643 www.inelsevmotory.cz	Place of business Husitská 1716, Most, Czech Republic Identification number 25002643 www.inelsevmotory.cz
Základní kapitál 10 000 000 Kč	Registered capital 10 000 000 CZK
Společníci a majetkový podíl INELSEV Group a.s. – 100%	Partners and property share INELSEV Group a.s. –100%
Statutární orgán - jednatelé Jiří Hanzal (ředitel) Josef Vintr, Miroslav Vopatřil Jaromír Fryček	Statutory authority – Board Jiří Hanzal (CEO) Josef Vintr, Miroslav Vopatřil Jaromír Fryček
Dozorčí rada Není zřízena	Supervisory board Not applied
Předmět podnikání: Výroba a opravy elektromotorů Ostatní služby <ul style="list-style-type: none">- Projektování elektrických zařízení- Výroba, instalace, opravy, zkoušky a revize elektrických a elektronických zařízení- Výroba a opravy elektromotorů a transformátorů- Bezedemontážní diagnostika, vyvažování, termovize	Subject of business Production and repairs of electric motors Other services <ul style="list-style-type: none">- Design of electrical devices- Manufacturing, installation, repair, testing and revision of electric and electronic devices- Production and repairs of electrical motors and transformers- Non destructive diagnostic of power engines, balancing, thermovision

Souhrnná zpráva 2020

Společensví INELSEV

Vydána 18.6.2021, Strana 8/14

Annual Report 2020

INELSEV Corporation

Issued on 06/18/21, Page 8/14

**INELSEV MOTORY s.r.o.**

Výkazy / Reports

1000 CZK	1000 CZK	1000 EUR
----------	----------	----------

Výkaz zisků a ztrát / Profit and Loss Statement	2020	2019	2020
Výroba / Production	69732	68274	2657
Materiál a služby / Purchased consumables and services	-34097	-34887	-1299
Osobní náklady / Staff cost	-35319	-33092	-1346
Odpisy / Depreciation	-598	-654	-23
Ostatní náklady / Other operating expenses	-1231	-874	-47
Ostatní výnosy / Other operating revenues	2254	1513	86
Provozní HV / Operating profit	741	280	28
HV z finančních operací / Financial operation result	-34	-59	-1
Daň z příjmu / Tax on income and earnings	18	132	1
Hospodářský výsledek / Net profit	725	353	28

Rozvaha / Balance Sheet	31.12.2020	31.12.2019	31.12.2020
Aktiva celkem / Assets	22946	24192	874
Majetek / Tangible and intangible assets	916	1218	34
Finanční investice / Financial assets	0	0	0
Zásoby / Inventories	2628	4710	100
Pohledávky / Receivables	17314	17977	660
Finanční majetek / Current financial assets	1988	191	76
Ostatní aktiva / Other assets	100	96	4

Pasiva celkem / Liabilities and equity	22946	24192	874
Základní kapitál / Registered capital	10000	10000	381
Fondy ze zisku / Committed capital reserves	1500	1500	57
Nerozdělený zisk / Retained earnings	496	143	19
Hospodářský výsledek / Net profit	725	353	28
Rezervy / Reserves	2007	1241	76
Závazky / Liabilities	8218	10955	313
Ostatní pasiva / Other liabilities	0	0	0

Zaměstnanci / Staff	59	59	59
----------------------------	-----------	-----------	-----------

Výše uvedené údaje o hospodaření společnosti jsou shodně uvedeny v účetní závěrce společnosti INELSEV MOTORY s.r.o. za rok 2020.

The company business data stipulated above are stated at The Closing of books of the company INELSEV MOTORY s.r.o. and at The Annual Report of the company for 2020.

Souhrnná zpráva 2020 Společensví INELSEV Vydána 18.6.2021, Strana 9/14	Annual Report 2020 INELSEV Corporation Issued on 06/18/21, Page 9/14
--	--

Firma INELSEV ZPA s.r.o.	Firm INELSEV ZPA s.r.o.
<p style="text-align: center;">Sídlo</p> Chomutov, Bachmačská 1729, Česká republika IČ 25454528 www.inelsevzpa.cz	<p style="text-align: center;">Place of business</p> Bachmacska 1729, Chomutov, Czech Republic Identification number 25454528 www.inelsevzpa.cz
<p style="text-align: center;">Základní kapitál</p> 7 000 000 Kč	<p style="text-align: center;">Registered capital</p> 7 000 000 CZK
<p style="text-align: center;">Společníci a majetkový podíl</p> INELSEV Group a.s. – 100%	<p style="text-align: center;">Partners and property share</p> INELSEV Group a.s. –100%
<p style="text-align: center;">Statutární orgán - jednatelé</p> Štefan Lenčěš (ředitel) Marek Žítek, Václav Matoušek	<p style="text-align: center;">Statutory authority – Board</p> Štefan Lenčěš (CEO) Marek Žítek, Václav Matoušek
<p style="text-align: center;">Dozorčí rada</p> Není zřízena	<p style="text-align: center;">Supervisory board</p> Not applied
<p style="text-align: center;">Předmět podnikání:</p> Instalace elektrozařízení a měření a regulace	<p style="text-align: center;">Subject of business</p> Electrical devices and instrumentation installation
<p style="text-align: center;">Ostatní služby</p> <ul style="list-style-type: none"> - Montáž, opravy, revize a zkoušky plynových zařízení - Výroba, instalace, opravy, zkoušky a revize elektrických a elektronických zařízení - Instalace, opravy, zkoušky a revize měřicí a regulační techniky - Poskytování technických služeb k ochraně majetku a osob 	<p style="text-align: center;">Other services</p> <ul style="list-style-type: none"> - Assembly, repair and testing of gas equipment - Manufacturing, installation, repair, testing and revision of electric and electronic devices - Installation, repair, testing and revision of instrumentation - Providing of technical services for the protection of property and persons



INELSEV ZPA s.r.o.

Výkazy / Reports

1000 CZK	1000 CZK	1000 EUR
----------	----------	----------

Výkaz zisků a ztrát / Profit and Loss Statement	2020	2019	2020
Výroba / Production	41868	44388	1595
Materiál a služby / Purchased consumables and services	-30962	-26318	-1180
Osobní náklady / Staff cost	-12049	-17158	-459
Odpisy / Depreciation	-487	-487	-19
Ostatní náklady / Other operating expenses	-457	-917	-17
Ostatní výnosy / Other operating revenues	1758	582	67
Provozní HV / Operating profit	-329	90	-13
HV z finančních operací / Financial operation result	-60	-73	-2
Daň z příjmu / Tax on income and earnings	-48	-9	-2
Hospodářský výsledek / Net profit	-437	8	-17

Rozvaha / Balance Sheet	31.12.2020	31.12.2019	31.12.2020
Aktiva celkem / Assets	20052	12389	764
Majetek / Tangible and intangible assets	1283	1182	49
Finanční investice / Financial assets	0	0	0
Zásoby / Inventories	5162	2777	197
Pohledávky / Receivables	12647	7759	482
Finanční majetek / Current financial assets	751	305	28
Ostatní aktiva / Other assets	209	366	8

Pasiva celkem / Liabilities and equity	20052	12389	764
Základní kapitál / Registered capital	7000	7000	267
Fondy ze zisku / Committed capital reserves	1050	1050	40
Nerozdělený zisk / Retained earnings	82	74	3
Hospodářský výsledek / Net profit	-437	8	-17
Rezervy / Reserves	94	118	4
Závazky / Liabilities	12260	4139	467
Ostatní pasiva / Other liabilities	3	0	0

Zaměstnanci / Staff	22	30	22
----------------------------	-----------	-----------	-----------

Výše uvedené údaje o hospodaření společnosti jsou shodně uvedeny v účetní závěrce společnosti INELSEV ZPA s.r.o. za rok 2020.

The company business data stipulated above are stated at The Closing of books of the company INELSEV ZPA s.r.o. and at The Annual Report of the company for 2020.

Souhrnná zpráva 2020 Společenství INELSEV Vydána 18.6.2021, Strana 11/14	Annual Report 2020 INELSEV Corporation Issued on 06/18/21, Page 11/14
--	---

Ostatní dceřiné společnosti / Other subsidiaries

Klíčové ukazatele / Key figures

1000 CZK	1000 EUR
----------	----------

INELSEV PSH s.r.o.	31.12.2020	31.12.2019	31.12.2020
Projektování a realizace projektů elektro, měření a regulace Design and installation of instrumentation and automation and electrical equipment			
Aktiva celkem / Assets	10593	6035	404
Výroba / Production	6890	1215	263
Zaměstnanci / Staff	0	0	0

INELSEV control s.r.o.	31.12.2020	31.12.2019	31.12.2020
Programování, instalace a údržby řídicích systémů Programming, installation and maintenance of control systems www.inelsevcontrol.cz			
Aktiva celkem / Assets	14626	9306	557
Výroba / Production	34084	25171	1299
Zaměstnanci / Staff	20	17	20

INELSEV INVENT s.r.o.	31.12.2020	31.12.2019	31.12.2020
Programování, instalace a údržby řídicích systémů Programming, installation and maintenance of control systems. www.inelsevinvent.cz			
Aktiva celkem / Assets	6823	8739	260
Výroba / Production	10800	12387	411
Zaměstnanci / Staff	6	7	6

INELSEV ENERGIE s.r.o.	31.12.2020	31.12.2019	31.12.2020
Projektování a realizace projektů elektro, měření a regulace Design and installation of instrumentation and automation and electrical equipment www.inelsevenergie.cz			
Aktiva celkem / Assets	13013	7428	496
Výroba / Production	31019	22706	1182
Zaměstnanci / Staff	17	16	17

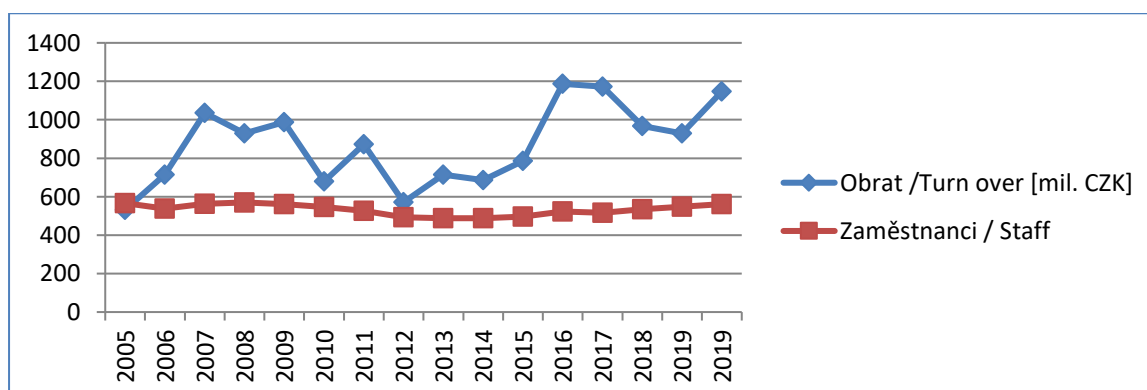
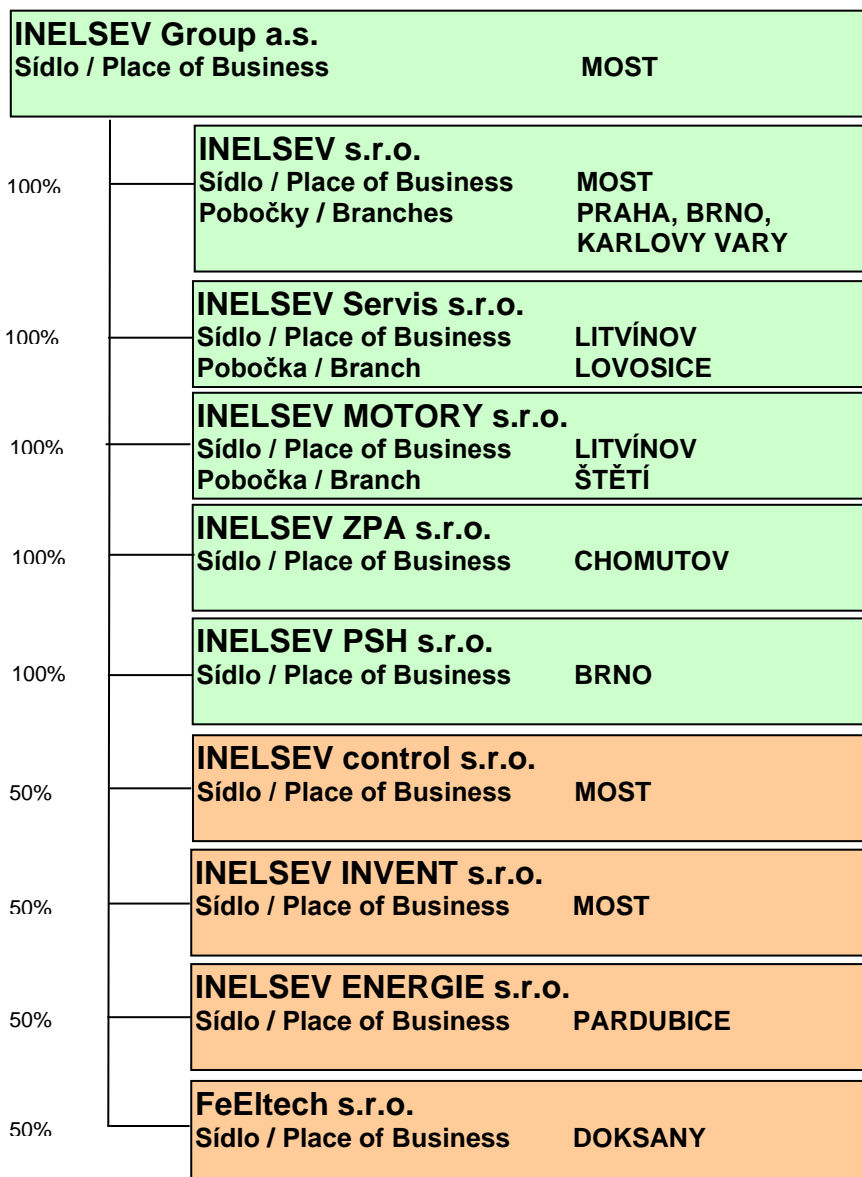
FeEltech s.r.o.	31.12.2020	31.12.2019	31.12.2020
Výroba rozváděčů Manufacturing of electric distribution units www.feeltech.cz			
Aktiva celkem / Assets	16171	17170	616
Výroba / Production	67021	60795	2554
Zaměstnanci / Staff	21	21	21





Společensví INELSEV / INELSEV Corporation

Struktura / Structure





Společensví INELSEV / INELSEV Corporation

Konsolidovaná účetní závěrka (zahrnuje společnosti dle zobrazené struktury společensví.)
The consolidated financial statement (includes companies shown in the corporate structure)

1000 CZK	1000 CZK	1000 EUR
----------	----------	----------

Výkaz zisků a ztrát / Profit and Loss Statement	2020	2019	2020
Výroba / Production	1147622	929102	43727
Materiál a služby / Purchased consumables and services	-574527	-434123	-21891
Osobní náklady / Staff cost	-448229	-409640	-17079
Odpisy / Depreciation	-12872	-11707	-490
Odpis kons. rozdílu / Release of goodwill on consolidation	280	667	11
Ostatní náklady / Other operating expenses	-76907	-45811	-2930
Ostatní výnosy / Other operating revenues	24158	12140	920
Provozní HV / Operating profit	59525	40628	2268
HV z finančních operací / Financial operation result	6866	-4653	262
Daň z příjmu / Tax on income and earnings	-25788	-7032	-983
Hospodářský výsledek / Net profit	40603	28943	1547
Minoritní hospodářský výsledek / Minority net profit	3943	2973	150

Rozvaha / Balance Sheet	31.12.2020	31.12.2019	31.12.2020
Aktiva celkem / Assets	735081	622677	28008
Majetek / Tangible and intangible assets	125795	119290	4793
Finanční investice / Financial assets	0	0	0
Konsolidační rozdíl / Consolidation difference	0	-280	0
Zásoby / Inventories	68699	29156	2617
Pohledávky / Receivables	347369	327488	13236
Finanční majetek / Current financial assets	190712	144083	7267
Ostatní aktiva / Other assets	2506	2940	95

Pasiva celkem / Liabilities and equity	735081	622677	28008
Základní kapitál / Registered capital	19000	19000	724
Vlastní akcie / Own shares	0	0	0
OFondy ze zisku / Committed capital reserves	6698	6698	255
Nerozdělený zisk / Retained earnings	385311	381032	14681
Hospodářský výsledek / Net profit	36660	25970	1397
Rezervy / Reserves	107065	53491	4079
Závazky / Liabilities	168984	127030	6439
Ostatní pasiva / Other liabilities	219	97	8
Minoritní kapitál / Minority capital	11144	9359	425

Zaměstnanci / Staff	561	548	561
----------------------------	------------	------------	------------

Předběžné údaje / Preliminary figures

Souhrnná zpráva 2020 Společensví INELSEV Vydána 18.6.2021, Strana 14/14	Annual Report 2020 INELSEV Corporation Issued on 06/18/21, Page 14/14
---	---