



## **Souhrnná zpráva Společenství INELSEV v roce 2021**

## **Annual Report of the INELSEV Corporation in 2021**

**Mateřská společnost / Mother Company**

**INELSEV Group a.s.**

**Hlavní dceřiné společnosti /Main Subsidiaries**

**INELSEV s.r.o.**

**INELSEV Servis s.r.o.**

**INELSEV MOTORY s.r.o.**

**INELSEV ZPA s.r.o.**

Mateřská firma INELSEV Group a.s.	Mother company INELSEV Group a.s.
<p style="text-align: center;"><b>Sídlo</b></p> <p>Most, Husitská 1716, Česká republika IČ 47310987 <a href="http://www.inelsevgroup.cz">www.inelsevgroup.cz</a></p>	<p style="text-align: center;"><b>Place of business</b></p> <p>Husitska 1716, Most, Czech Republic Identification number 47310987 <a href="http://www.inelsevgroup.cz">www.inelsevgroup.cz</a></p>
<p style="text-align: center;"><b>Právní forma</b></p> <p>Akciová společnost</p>	<p style="text-align: center;"><b>Legal entity</b></p> <p>Private stock company</p>
<p style="text-align: center;"><b>Základní kapitál</b></p> <p>19 000 000 Kč</p>	<p style="text-align: center;"><b>Registered capital</b></p> <p>19 000 000 CZK</p>
<p style="text-align: center;"><b>Akcionáři</b></p> <p>Členové představenstva a členové dozorčí rady celkem 76,6% Ostatní zaměstnanci celkem 23,4%</p>	<p style="text-align: center;"><b>Shareholders</b></p> <p>Directors and supervisory board members in total 76.6% Other employees in total 23.4%</p>
<p style="text-align: center;"><b>Představenstvo</b></p> <p>Ivan Chudomel (předseda a ředitel), Josef Reisz (místopředseda), Miroslav Kunca (místopředseda), Vilém Kadaník (místopředseda) Petr Komma, Petr Scherer, Josef Vintr, Miroslav Vopatřil, Jaromír Fryček</p>	<p style="text-align: center;"><b>Board of directors</b></p> <p>Ivan Chudomel (chairman, CEO) Josef Reisz (vice chairman), Miroslav Kunca (vice chairman), Vilém Kadaník (vice chairman), Petr Komma, Petr Scherer, Josef Vintr, Miroslav Vopatřil, Jaromír Fryček</p>
<p style="text-align: center;"><b>Dozorčí rada</b></p> <p>Josef Dub (předseda), Stanislav Smrček, Václav Pecka</p>	<p style="text-align: center;"><b>Supervisory board</b></p> <p>Josef Dub (chairman), Stanislav Smrček, Václav Pecka</p>
<p style="text-align: center;"><b>Předmětem podnikání:</b></p> <p>Činnost účetních poradců, vedení účetnictví (Pouze pro dceřiné společnosti)</p>	<p style="text-align: center;"><b>Subject of business:</b></p> <p>Economic consultancy, bookkeeping (For subsidiaries only)</p>
<p style="text-align: center;"><b>Finanční investice:</b></p> <ul style="list-style-type: none"> <li>- INELSEV s.r.o. – 100%</li> <li>- INELSEV Servis s.r.o. – 100%</li> <li>- INELSEV MOTORY s.r.o. – 100%</li> <li>- INELSEV ZPA s.r.o. – 100%</li> <li>- INELSEV PSH s.r.o. – 100%</li> <li>- INELSEV control s.r.o. – 50%</li> <li>- INELSEV INVENT s.r.o. – 50%</li> <li>- INELSEV ENERGIE s.r.o. – 50%</li> <li>- FeEltech s.r.o. – 50%</li> </ul>	<p style="text-align: center;"><b>Financial assets:</b></p> <ul style="list-style-type: none"> <li>- INELSEV s.r.o. – 100%</li> <li>- INELSEV Servis s.r.o. – 100%</li> <li>- INELSEV MOTORY s.r.o. – 100%</li> <li>- INELSEV ZPA s.r.o. – 100%</li> <li>- INELSEV PSH s.r.o. – 100%</li> <li>- INELSEV control s.r.o. – 50%</li> <li>- INELSEV INVENT s.r.o. – 50%</li> <li>- INELSEV ENERGIE s.r.o. – 50%</li> <li>- FeEltech s.r.o. – 50%</li> </ul>

**INELSEV Group a.s.**

Výkazy / Reports

1000 CZK	1000 CZK	1000 EUR
----------	----------	----------

<b>Výkaz zisků a ztrát / Profit and Loss Statement</b>	<b>2021</b>	<b>2020</b>	<b>2021</b>
Výroba / Production	16521	15711	665
Materiál a služby / Purchased consumables and services	-3007	-3192	-121
Osobní náklady / Staff cost	-9862	-8838	-397
Odpisy / Depreciation	-3605	-3369	-145
Ostatní náklady / Other operating expenses	-572	-1184	-23
Ostatní výnosy / Other operating revenues	881	578	36
Provozní HV / Operating profit	356	-294	15
HV z finančních operací / Financial operation result	59475	45230	2392
Daň z příjmu / Tax on income and earnings	-2607	-220	-105
Hospodářský výsledek / Net profit	57224	44716	2302

<b>Rozvaha / Balance Sheet (1000 CZK)</b>	<b>31.12.2021</b>	<b>31.12.2020</b>	<b>31.12.2021</b>
Aktiva celkem / Total assets	287649	291845	11571
Majetek / Tangible and intangible assets	105077	99800	4227
Finanční investice / Financial assets	73281	65524	2948
Zásoby / Inventory	570	0	23
Pohledávky / Receivables	13801	8954	555
Finanční majetek / Current financial assets	94754	117368	3811
Ostatní aktiva / Other assets	166	199	7

Pasiva celkem / Liabilities and equity	287649	291845	11571
Základní kapitál / Registered capital	19000	19000	764
Vlastní akcie / Own shares	-44940	0	-1808
Fondy ze zisku / Committed capital reserves	50789	5460	2043
Nerozdělený zisk / Retained earnings	198258	217482	7975
Hospodářský výsledek / Net profit	57224	44716	2302
Rezervy / Reserves	1149	1135	46
Závazky / Liabilities	6152	4052	248
Ostatní pasiva / Other liabilities	17	0	1

<b>Zaměstnanci / Staff</b>	12	13	12
----------------------------	----	----	----

Výše uvedené údaje o hospodaření společnosti jsou shodně uvedeny v účetní závěrce společnosti INELSEV Group a.s. za rok 2021.

The company business data stipulated above are stated at The Closing of books of the company INELSEV Group a.s. and at The Annual Report of the company for 2021.

<b>Souhrnná zpráva 2021</b> <b>Společensví INELSEV</b> Vydána 1.10.2022, Strana 3/15	<b>Annual Report 2021</b> <b>INELSEV Corporation</b> Issued on 10/01/22, Page 3/15
--------------------------------------------------------------------------------------------	------------------------------------------------------------------------------------------

Firma <b>INELSEV s.r.o.</b>	Firm <b>INELSEV s.r.o.</b>
<p style="text-align: center;"><b>Sídlo</b></p> <p style="text-align: center;">Most, Husitská 1716, Česká republika IČ 25001582 <a href="http://www.inelsev.cz">www.inelsev.cz</a></p>	<p style="text-align: center;"><b>Place of business</b></p> <p style="text-align: center;">Husitská 1716, Most, Czech Republic Identification number 25001582 <a href="http://www.inelsev.cz">www.inelsev.cz</a></p>
<p style="text-align: center;"><b>Základní kapitál</b></p> <p style="text-align: center;">16 000 000 Kč</p>	<p style="text-align: center;"><b>Registered capital</b></p> <p style="text-align: center;">16 000 000 CZK</p>
<p style="text-align: center;"><b>Společníci a majetkový podíl</b></p> <p style="text-align: center;">INELSEV Group a.s. – 100%</p>	<p style="text-align: center;"><b>Partners and property share</b></p> <p style="text-align: center;">INELSEV Group a.s. –100%</p>
<p style="text-align: center;"><b>Statutární orgán - jednatelé</b></p> <p style="text-align: center;">Miroslav Kunca (ředitel), Petr Komma, Josef Dub Petr Scherer, Ivan Chudomel</p>	<p style="text-align: center;"><b>Statutory authority - Board</b></p> <p style="text-align: center;">Miroslav Kunca (CEO), Petr Komma, Josef Dub Petr Scherer, Ivan Chudomel</p>
<p style="text-align: center;"><b>Dozorčí rada</b></p> <p style="text-align: center;">Není zřízena</p>	<p style="text-align: center;"><b>Supervisory board</b></p> <p style="text-align: center;">Not applied</p>
<p style="text-align: center;"><b>Předmět podnikání:</b></p> <p style="text-align: center;"><b>Projektová činnost ve výstavbě</b></p> <ul style="list-style-type: none"> <li>- Rozvody elektrické energie, rozvodny NN+VN, elektrické přístroje a točivé stroje</li> <li>- Automatizace a systémy řízení podniků</li> <li>- Aplikační software</li> <li>- Studie HAZOP, klasifikace SIL</li> <li>- Zabezpečovací zařízení, požární signalizace, kamerové systémy, plynová detekce (GDS)</li> </ul> <p style="text-align: center;"><b>Ostatní služby</b></p> <ul style="list-style-type: none"> <li>- Projektování elektrických zařízení</li> <li>- Výroba, instalace, opravy, zkoušky a revize elektrických a elektronických zařízení</li> <li>- Instalace, opravy, zkoušky a revize měřicí a regulační techniky</li> <li>- Výroba měřících přístrojů a zařízení</li> <li>- Fotovoltaické a malé větrné elektrárny</li> <li>- Výroba rozvaděčů pro nízké napětí a EEx</li> <li>- Výroba analyzátorových domků</li> <li>- Svařování optických kabelů</li> <li>- Montáž, opravy, revize a zkoušky plynových zařízení</li> <li>- Poskytování služeb v oblasti bezpečnosti a ochrany zdraví při práci</li> <li>- Poskytování technických služeb k ochraně majetku a osob</li> <li>- Energetický audit</li> </ul>	<p style="text-align: center;"><b>Subject of business</b></p> <p style="text-align: center;"><b>Design engineering</b></p> <ul style="list-style-type: none"> <li>- Electrical distribution, distribution unit, LV, HV, electrical devices, power engines</li> <li>- Automation a instrumentation</li> <li>- Application software</li> <li>- HAZOP, SIL classification</li> <li>- Security systems, fire control systems, CCTV, gas detection systems</li> </ul> <p style="text-align: center;"><b>Other services</b></p> <ul style="list-style-type: none"> <li>- Design of electrical devices</li> <li>- Manufacturing, installation, repair, testing and revision of electric and electronic devices</li> <li>- Installation, repair, testing and revision of instrumentation</li> <li>- Manufacturing of measuring instruments</li> <li>- Photovoltaic and wind power stations</li> <li>- Distribution unit production low voltage, EEx</li> <li>- Analyser house production</li> <li>- Optical fibre welding</li> <li>- Assembly, repair and testing of gas equipment</li> <li>- Services related to occupational health and safety</li> <li>- Providing of technical services for the protection of property and persons</li> <li>- Energy audit</li> <li>- Building construction</li> </ul>
<p style="text-align: center;"><b>Souhrnná zpráva 2021</b> <b>Společenství INELSEV</b> Vydána 1.10.2022, Strana 4/15</p>	<p style="text-align: center;"><b>Annual Report 2021</b> <b>INELSEV Corporation</b> Issued on 10/01/22, Page 4/15</p>

- Provádění staveb, jejich změn a odstraňování	
------------------------------------------------	--

1000 CZK	1000 CZK	1000 EUR
----------	----------	----------

<b>Výkaz zisků a ztrát / Profit and Loss Statement</b>	<b>2021</b>	<b>2020</b>	<b>2021</b>
Výroba / Production	612835	501300	24651
Materiál a služby / Purchased consumables and services	-447848	-325511	-18015
Osobní náklady / Staff cost	-121222	-110905	-4876
Odpisy / Depreciation	-5518	-4898	-222
Ostatní náklady / Other operating expenses	-60302	-44234	-2425
Ostatní výnosy / Other operating revenues	63640	11824	2560
<b>Provozní HV / Operating profit</b>	<b>41585</b>	<b>27576</b>	<b>1673</b>
HV z finančních operací / Financial operation result	-3970	1821	-160
Daň z příjmu / Tax on income and earnings	-1647	-19621	-66
<b>Hospodářský výsledek / Net profit</b>	<b>35968</b>	<b>9776</b>	<b>1447</b>

<b>Rozvaha / Balance Sheet</b>	<b>31.12.2021</b>	<b>31.12.2020</b>	<b>31.12.2021</b>
<b>Aktiva celkem / Assets</b>	<b>368888</b>	<b>235040</b>	<b>14839</b>
Majetek / Tangible and intangible assets	17132	13678	689
Finanční investice / Financial assets	0	0	0
Zásoby / Inventories	92702	51232	3729
Pohledávky / Receivables	159975	167797	6435
Finanční majetek / Current financial assets	98400	1581	3958
Ostatní aktiva / Other assets	679	752	28

<b>Pasiva celkem / Liabilities and equity</b>	<b>368888</b>	<b>235040</b>	<b>14839</b>
Základní kapitál / Registered capital	16000	16000	644
Fondy ze zisku / Committed capital reserves	2400	2400	97
Nerozdělený zisk / Retained earnings	84391	89615	3395
Hospodářský výsledek / Net profit	35968	9776	1447
Rezervy / Reserves	37717	39266	1517
Závazky / Liabilities	192402	77983	7739
Ostatní pasiva / Other liabilities	10	0	0

<b>Zaměstnanci / Staff</b>	<b>109</b>	<b>103</b>	<b>109</b>
----------------------------	------------	------------	------------

Výše uvedené údaje o hospodaření společnosti jsou shodně uvedeny v účetní závěrce společnosti INELSEV s.r.o. za rok 2021. The company business data stipulated above are stated at The Closing of books of the company INELSEV s.r.o. and at The Annual Report of the company for 2021.

Firma <b>INELSEV Servis s.r.o.</b>	Firm <b>INELSEV Servis s.r.o.</b>
<b>Sídlo</b> Litvínov, Záluží 1, Česká republika IČ 61327603 <a href="http://www.inelsevservis.cz">www.inelsevservis.cz</a>	<b>Place of business</b> Záluží 1, Litvínov, Czech Republic Identification number 61327603 <a href="http://www.inelsevservis.cz">www.inelsevservis.cz</a>
<b>Základní kapitál</b> 12 000 000 Kč	<b>Registered capital</b> 12 000 000 CZK
<b>Společníci a majetkový podíl</b> INELSEV Group a.s. – 100%	<b>Partners and property share</b> INELSEV Group a.s. – 100%
<b>Statutární orgán - jednatelé</b> Vilém Kadaník (ředitel) Josef Reisz, Josef Vintr, Jaromír Fryček	<b>Statutory authority – Board</b> Vilém Kadaník (CEO) Josef Reisz, Josef Vintr, Jaromír Fryček
<b>Dozorčí rada</b> Není zřízena	<b>Supervisory board</b> Not applied
<b>Předmět podnikání:</b> <b>Komplexní údržba zařízení měření a regulace a elektrického zařízení</b>  <ul style="list-style-type: none"> <li>- Montáž, opravy, revize a zkoušky zařízení měření, regulace</li> <li>- Servis a montáž analyzátorů a detekce výrony plynů</li> <li>- Návrh a montáž analyzátorových domků</li> <li>- Výroba plyných kalibračních směsí</li> <li>- Výroba termočlánků a odporových teploměrů</li> <li>- Metrologické ověření a kalibrace</li> <li>- Servis regulačních ventilů a pneumatických pohonů</li> <li>- Projektování zařízení měření a regulace a elektrických zařízení</li> <li>- Servis a montáž klimatizační techniky a solárního ohřevu</li> <li>- Měření radioizotopických zářičů</li> <li>- Montáž, opravy, revize a zkoušky elektrických zařízení, hromosvodů a uzemnění</li> <li>- Termovize</li> <li>- Servis silnoproudé elektroniky, diagnostika ochran</li> <li>- Diagnostika a opravy kabelových sítí, kabelový vůz</li> <li>- Montáže a údržba veřejného osvětlení</li> <li>- Energetický audit</li> </ul>	<b>Subject of business:</b> <b>Full maintenance of instrumentation, automation and electrical equipment</b>  <ul style="list-style-type: none"> <li>- Assembly, repair, inspection and testing of instrumentation and automation</li> <li>- Maintenance and installation of analysers and gas detection systems</li> <li>- Design and assembling of analyser houses</li> <li>- Calibration gas production</li> <li>- Production of thermocouples and RTD's</li> <li>- Official calibration of measure devices</li> <li>- Repairs of control valves and pneumatic actuators</li> <li>- Design of instrumentation and automation and electrical equipment</li> <li>- Maintenance and installation of air conditioning systems and solar heating</li> <li>- Testing of radioactive emitters</li> <li>- Assembly, repair, inspection and testing of electric equipment, lightning rods and earthing</li> <li>- Thermovision</li> <li>- Maintenance of high current equipment, diagnostic of electronic breakers</li> <li>- Mobile diagnostic and repairs of cable networks</li> <li>- Installation and maintenance of lightning</li> <li>- Energy audit</li> </ul>

1000 CZK	1000 CZK	1000 EUR
----------	----------	----------

<b>Výkaz zisků a ztrát / Profit and Loss Statement</b>	<b>2021</b>	<b>2020</b>	<b>2021</b>
Výroba / Production	425530	526997	17117
Materiál a služby / Purchased consumables and services	-193875	-251704	-7799
Osobní náklady / Staff cost	-206517	-236284	-8307
Odpisy / Depreciation	-2373	-2210	-96
Ostatní náklady / Other operating expenses	-2238	-24054	-90
Ostatní výnosy / Other operating revenues	7385	7081	297
<b>Provozní HV / Operating profit</b>	<b>27912</b>	<b>19826</b>	<b>1122</b>
HV z finančních operací / Financial operation result	-59	476	-2
Daň z příjmu / Tax on income and earnings	-5247	-3692	-211
<b>Hospodářský výsledek / Net profit</b>	<b>22606</b>	<b>16610</b>	<b>909</b>

<b>Rozvaha / Balance Sheet</b>	<b>31.12.2021</b>	<b>31.12.2020</b>	<b>31.12.2021</b>
<b>Aktiva celkem / Assets</b>	<b>162772</b>	<b>169496</b>	<b>6548</b>
Majetek / Tangible and intangible assets	6691	8296	269
Finanční investice / Financial assets	0	0	0
Zásoby / Inventory	5954	4036	239
Pohledávky / Receivables	142937	114841	5750
Finanční majetek / Current financial assets	6700	41741	270
Ostatní aktiva / Other assets	490	582	20

<b>Pasiva celkem / Liabilities and equity</b>	<b>162772</b>	<b>169496</b>	<b>6548</b>
Základní kapitál / Registered capital	12000	12000	483
Fondy ze zisku / Committed capital reserves	1800	1800	73
Nerozdělený zisk / Retained earnings	26675	40064	1073
Hospodářský výsledek / Net profit	22606	16610	909
Rezervy / Reserves	55541	55120	2234
Závazky / Liabilities	44150	43902	1776
Ostatní pasiva / Other liabilities	0	0	0

<b>Zaměstnanci / Staff</b>	<b>286</b>	<b>300</b>	<b>286</b>
----------------------------	------------	------------	------------

Výše uvedené údaje o hospodaření společnosti jsou shodně uvedeny v účetní závěrce společnosti INELSEV Servis s.r.o. za rok 2021.

The company business data stipulated above are stated at The Closing of books of the company INELSEV Servis s.r.o. and at The Annual Report of the company for 2021.





## INELSEV MOTORY s.r.o.

Základní údaje / Basic data

<b>Firma</b> <b>INELSEV MOTORY s.r.o.</b>	<b>Firm</b> <b>INELSEV MOTORY s.r.o.</b>
<b>Sídlo</b> Most, Husitská 1716, Česká republika IČ 25002643 <a href="http://www.inelsevmotory.cz">www.inelsevmotory.cz</a>	<b>Place of business</b> Husitská 1716, Most, Czech Republic Identification number 25002643 <a href="http://www.inelsevmotory.cz">www.inelsevmotory.cz</a>
<b>Základní kapitál</b> 10 000 000 Kč	<b>Registered capital</b> 10 000 000 CZK
<b>Společníci a majetkový podíl</b> INELSEV Group a.s. – 100%	<b>Partners and property share</b> INELSEV Group a.s. –100%
<b>Statutární orgán - jednatelé</b> Jiří Hanzal (ředitel) Josef Vintr, Vilém Kadaník Jaromír Fryček	<b>Statutory authority – Board</b> Jiří Hanzal (CEO) Josef Vintr, Vilém Kadaník Jaromír Fryček
<b>Dozorčí rada</b> Není zřízena	<b>Supervisory board</b> Not applied
<b>Předmět podnikání:</b> <b>Výroba a opravy elektromotorů</b>  <b>Ostatní služby</b> <ul style="list-style-type: none"><li>- Projektování elektrických zařízení</li><li>- Výroba, instalace, opravy, zkoušky a revize elektrických a elektronických zařízení</li><li>- Výroba a opravy elektromotorů a transformátorů</li><li>- Bezdemontážní diagnostika, vyvažování, termovize</li></ul>	<b>Subject of business</b> <b>Production and repairs of electric motors</b>  <b>Other services</b> <ul style="list-style-type: none"><li>- Design of electrical devices</li><li>- Manufacturing, installation, repair, testing and revision of electric and electronic devices</li><li>- Production and repairs of electrical motors and transformers</li><li>- Non destructive diagnostic of power engines, balancing, thermovision</li></ul>

**INELSEV MOTORY s.r.o.**

Výkazy / Reports

1000 CZK	1000 CZK	1000 EUR
----------	----------	----------

<b>Výkaz zisků a ztrát / Profit and Loss Statement</b>	<b>2021</b>	<b>2020</b>	<b>2021</b>
Výroba / Production	60754	69732	2444
Materiál a služby / Purchased consumables and services	-26247	-34097	-1056
Osobní náklady / Staff cost	-33162	-35319	-1334
Odpisy / Depreciation	-412	-598	-17
Ostatní náklady / Other operating expenses	-2506	-1231	-101
Ostatní výnosy / Other operating revenues	1852	2254	75
<b>Provozní HV / Operating profit</b>	<b>279</b>	<b>741</b>	<b>11</b>
HV z finančních operací / Financial operation result	-42	-34	-2
Daň z příjmu / Tax on income and earnings	-32	18	-1
<b>Hospodářský výsledek / Net profit</b>	<b>205</b>	<b>725</b>	<b>8</b>

<b>Rozvaha / Balance Sheet</b>	<b>31.12.2021</b>	<b>31.12.2020</b>	<b>31.12.2021</b>
<b>Aktiva celkem / Assets</b>	<b>23642</b>	<b>22946</b>	<b>951</b>
Majetek / Tangible and intangible assets	1197	916	48
Finanční investice / Financial assets	0	0	0
Zásoby / Inventories	3587	2628	144
Pohledávky / Receivables	15088	17314	607
Finanční majetek / Current financial assets	3646	1988	147
Ostatní aktiva / Other assets	124	100	5

<b>Pasiva celkem / Liabilities and equity</b>	<b>23642</b>	<b>22946</b>	<b>951</b>
Základní kapitál / Registered capital	10000	10000	402
Fondy ze zisku / Committed capital reserves	1500	1500	61
Nerozdělený zisk / Retained earnings	1222	496	49
Hospodářský výsledek / Net profit	205	725	8
Rezervy / Reserves	3853	2007	155
Závazky / Liabilities	6862	8218	276
Ostatní pasiva / Other liabilities	0	0	0

<b>Zaměstnanci / Staff</b>	<b>53</b>	<b>59</b>	<b>53</b>
----------------------------	-----------	-----------	-----------

Výše uvedené údaje o hospodaření společnosti jsou shodně uvedeny v účetní závěrce společnosti INELSEV MOTORY s.r.o. za rok 2021.

The company business data stipulated above are stated at The Closing of books of the company INELSEV MOTORY s.r.o. and at The Annual Report of the company for 2021.

<b>Souhrnná zpráva 2021</b> <b>Společensví INELSEV</b> Vydána 1.10.2022, Strana 10/15	<b>Annual Report 2021</b> <b>INELSEV Corporation</b> Issued on 10/01/22, Page 10/15
---------------------------------------------------------------------------------------------	-------------------------------------------------------------------------------------------

Firma <b>INELSEV ZPA s.r.o.</b>	Firm <b>INELSEV ZPA s.r.o.</b>
<b>Sídlo</b> Chomutov, Bachmačská 1729, Česká republika IČ 25454528 <a href="http://www.inelsevzpa.cz">www.inelsevzpa.cz</a>	<b>Place of business</b> Bachmacska 1729, Chomutov, Czech Republic Identification number 25454528 <a href="http://www.inelsevzpa.cz">www.inelsevzpa.cz</a>
<b>Základní kapitál</b> 7 000 000 Kč	<b>Registered capital</b> 7 000 000 CZK
<b>Společníci a majetkový podíl</b> INELSEV Group a.s. – 100%	<b>Partners and property share</b> INELSEV Group a.s. –100%
<b>Statutární orgán - jednatelé</b> Štefan Lenčěš (ředitel) Marek Žítek, Václav Matoušek	<b>Statutory authority – Board</b> Štefan Lenčěš (CEO) Marek Žítek, Václav Matoušek
<b>Dozorčí rada</b> Není zřízena	<b>Supervisory board</b> Not applied
<b>Předmět podnikání:</b> <b>Instalace elektrozařízení a měření a regulace</b>  <b>Ostatní služby</b> <ul style="list-style-type: none"> <li>- Montáž, opravy, revize a zkoušky plynových zařízení</li> <li>- Výroba, instalace, opravy, zkoušky a revize elektrických a elektronických zařízení</li> <li>- Instalace, opravy, zkoušky a revize měřící a regulační techniky</li> <li>- Poskytování technických služeb k ochraně majetku a osob</li> </ul>	<b>Subject of business</b> <b>Electrical devices and instrumentation installation</b>  <b>Other services</b> <ul style="list-style-type: none"> <li>- Assembly, repair and testing of gas equipment</li> <li>- Manufacturing, installation, repair, testing and revision of electric and electronic devices</li> <li>- Installation, repair, testing and revision of instrumentation</li> <li>- Providing of technical services for the protection of property and persons</li> </ul>

**INELSEV ZPA s.r.o.**

Výkazy / Reports

1000 CZK	1000 CZK	1000 EUR
----------	----------	----------

<b>Výkaz zisků a ztrát / Profit and Loss Statement</b>	<b>2021</b>	<b>2020</b>	<b>2021</b>
Výroba / Production	50155	41868	2017
Materiál a služby / Purchased consumables and services	-37426	-30962	-1506
Osobní náklady / Staff cost	-12355	-12049	-497
Odpisy / Depreciation	-475	-487	-19
Ostatní náklady / Other operating expenses	-853	-457	-34
Ostatní výnosy / Other operating revenues	1189	1758	48
Provozní HV / Operating profit	235	-329	9
HV z finančních operací / Financial operation result	-55	-60	-2
Daň z příjmu / Tax on income and earnings	-19	-48	-1
Hospodářský výsledek / Net profit	161	-437	6

<b>Rozvaha / Balance Sheet</b>	<b>31.12.2021</b>	<b>31.12.2020</b>	<b>31.12.2021</b>
Aktiva celkem / Assets	14257	20052	573
Majetek / Tangible and intangible assets	1213	1283	49
Finanční investice / Financial assets	0	0	0
Zásoby / Inventories	4076	5162	164
Pohledávky / Receivables	8661	12647	348
Finanční majetek / Current financial assets	159	751	6
Ostatní aktiva / Other assets	148	209	6

Pasiva celkem / Liabilities and equity	14257	20052	573
Základní kapitál / Registered capital	7000	7000	282
Fondy ze zisku / Committed capital reserves	695	1050	28
Nerozdělený zisk / Retained earnings	0	82	0
Hospodářský výsledek / Net profit	161	-437	6
Rezervy / Reserves	110	94	4
Závazky / Liabilities	6290	12260	253
Ostatní pasiva / Other liabilities	1	3	0

<b>Zaměstnanci / Staff</b>	<b>22</b>	<b>22</b>	<b>22</b>
----------------------------	-----------	-----------	-----------

Výše uvedené údaje o hospodaření společnosti jsou shodně uvedeny v účetní závěrce společnosti INELSEV ZPA s.r.o. za rok 2021.

The company business data stipulated above are stated at The Closing of books of the company INELSEV ZPA s.r.o. and at The Annual Report of the company for 2021.

## Ostatní dceřiné společnosti / Other subsidiaries

Klíčové ukazatele / Key figures

1000 CZK

1000 EUR

<b>INELSEV PSH s.r.o.</b>	<b>31.12.2021</b>	<b>31.12.2020</b>	<b>31.12.2021</b>
Projektování a realizace projektů elektro, měření a regulace Design and installation of instrumentation and automation and electrical equipment			
Aktiva celkem / Assets	6973	10593	281
Výroba / Production	5698	6890	229
Zaměstnanci / Staff	0	0	0

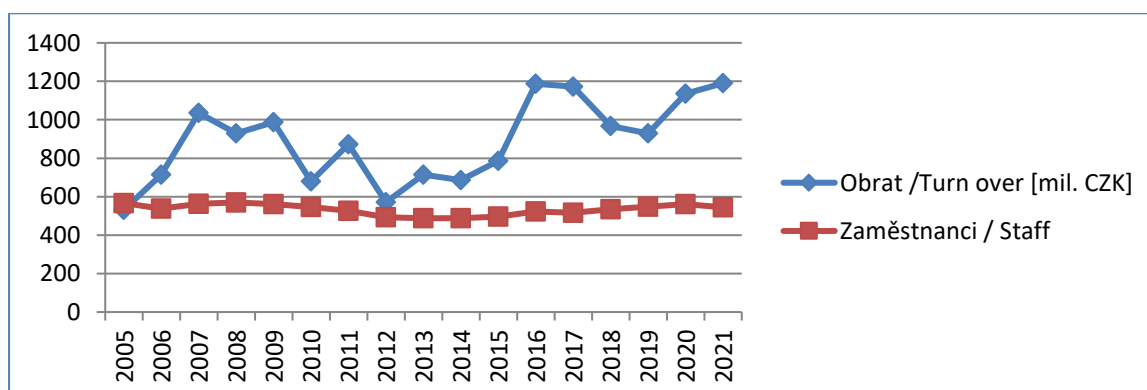
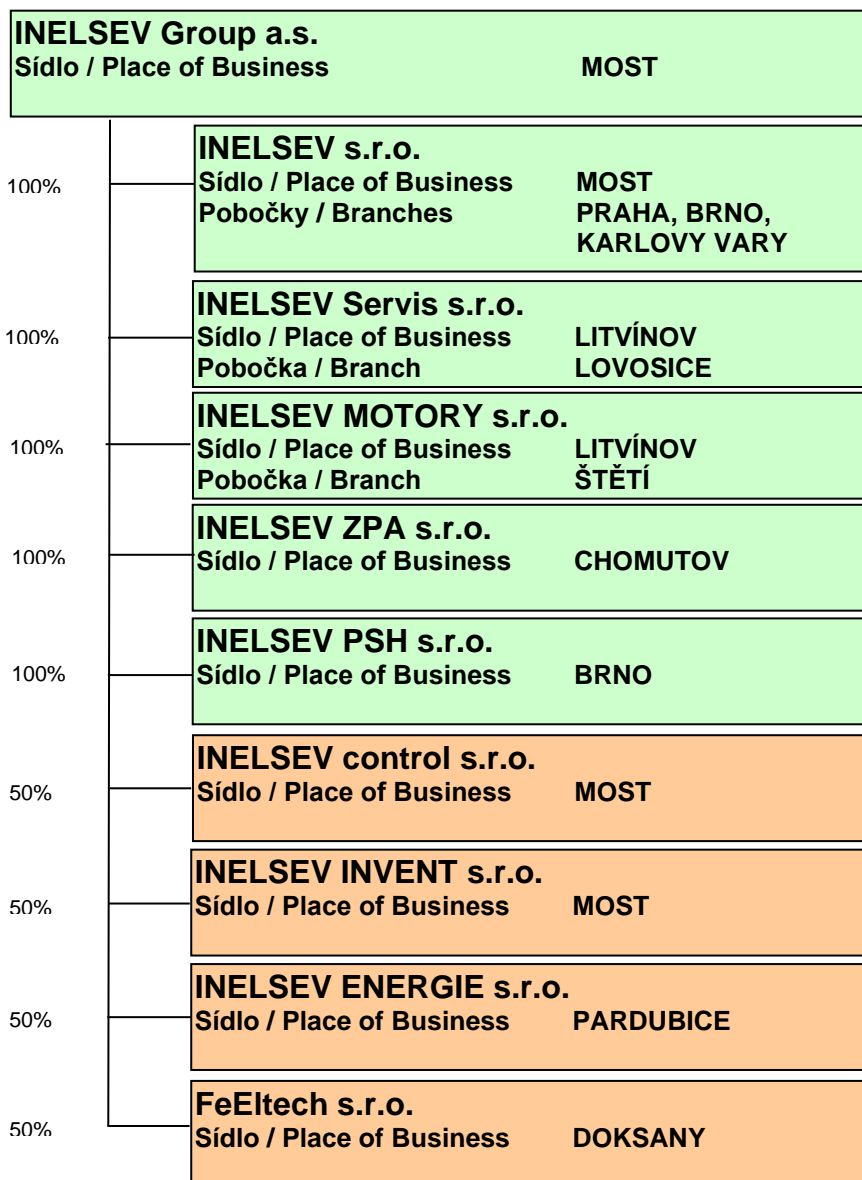
<b>INELSEV control s.r.o.</b>	<b>31.12.2021</b>	<b>31.12.2020</b>	<b>31.12.2021</b>
Programování, instalace a údržby řídicích systémů Programming, installation and maintenance of control systems <a href="http://www.inelsevcontrol.cz">www.inelsevcontrol.cz</a>			
Aktiva celkem / Assets	10869	14626	437
Výroba / Production	29829	34084	1200
Zaměstnanci / Staff	18	20	18

<b>INELSEV INVENT s.r.o.</b>	<b>31.12.2021</b>	<b>31.12.2020</b>	<b>31.12.2021</b>
Programování, instalace a údržby řídicích systémů Programming, installation and maintenance of control systems. <a href="http://www.inelsevinvent.cz">www.inelsevinvent.cz</a>			
Aktiva celkem / Assets	6644	6823	267
Výroba / Production	10474	10800	421
Zaměstnanci / Staff	6	6	6

<b>INELSEV ENERGIE s.r.o.</b>	<b>31.12.2021</b>	<b>31.12.2020</b>	<b>31.12.2021</b>
Projektování a realizace projektů elektro, měření a regulace Design and installation of instrumentation and automation and electrical equipment <a href="http://www.inelsevenergie.cz">www.inelsevenergie.cz</a>			
Aktiva celkem / Assets	22240	13013	895
Výroba / Production	43595	31019	1753
Zaměstnanci / Staff	17	17	17

<b>FeEltech s.r.o.</b>	<b>31.12.2021</b>	<b>31.12.2020</b>	<b>31.12.2021</b>
Výroba rozváděčů Manufacturing of electric distribution units <a href="http://www.feeltech.cz">www.feeltech.cz</a>			
Aktiva celkem / Assets	29423	16171	1183
Výroba / Production	78821	67021	3171
Zaměstnanci / Staff	21	21	21







## Společensví INELSEV / INELSEV Corporation

Konsolidovaná účetní závěrka (zahrnuje společnosti dle zobrazené struktury společensví.)  
The consolidated financial statement (includes companies shown in the corporate structure)

1000 CZK	1000 CZK	1000 EUR
----------	----------	----------

<b>Výkaz zisků a ztrát / Profit and Loss Statement</b>	<b>2021</b>	<b>2020</b>	<b>2021</b>
Výroba / Production	1194060	1135379	48031
Materiál a služby / Purchased consumables and services	-679966	-561752	-27348
Osobní náklady / Staff cost	-431246	-448229	-17347
Odpisy / Depreciation	-13646	-12872	-549
Odpis kons. rozdílu / Release of goodwill on consolidation	0	280	0
Ostatní náklady / Other operating expenses	-65351	-76907	-2588
Ostatní výnosy / Other operating revenues	75100	23626	3021
<b>Provozní HV / Operating profit</b>	<b>78951</b>	<b>59525</b>	<b>3220</b>
HV z finančních operací / Financial operation result	9010	6866	362
Daň z příjmu / Tax on income and earnings	-11350	-25788	-456
<b>Hospodářský výsledek / Net profit</b>	<b>76611</b>	<b>40603</b>	<b>3126</b>
Minoritní hospodářský výsledek / Minority net profit	3396	3943	137

<b>Rozvaha / Balance Sheet</b>	<b>31.12.2021</b>	<b>31.12.2020</b>	<b>31.12.2021</b>
<b>Aktiva celkem / Assets</b>	<b>838565</b>	<b>704954</b>	<b>33732</b>
Majetek / Tangible and intangible assets	135222	125795	5439
Finanční investice / Financial assets	6981	0	281
Konsolidační rozdíl / Consolidation difference	0	0	0
Zásoby / Inventories	112744	68699	4535
Pohledávky / Receivables	350565	317250	14102
Finanční majetek / Current financial assets	230154	190712	9258
Ostatní aktiva / Other assets	2899	2498	117

<b>Pasiva celkem / Liabilities and equity</b>	<b>838565</b>	<b>704954</b>	<b>33732</b>
Základní kapitál / Registered capital	19000	19000	764
Vlastní akcie / Own shares	-44940	0	-1808
Fondy ze zisku / Committed capital reserves	52152	6698	2098
Nerozdělený zisk / Retained earnings	355464	385311	14299
Hospodářský výsledek / Net profit	74315	36660	2989
Rezervy / Reserves	105509	107065	4244
Závazky / Liabilities	264422	138857	10637
Ostatní pasiva / Other liabilities	459	219	19
Minoritní kapitál / Minority capital	12184	11144	490

<b>Zaměstnanci / Staff</b>	<b>544</b>	<b>561</b>	<b>544</b>
----------------------------	------------	------------	------------

Výše uvedené údaje o hospodaření společnosti jsou shodně uvedeny v účetní závěrce společnosti INELSEV Group a.s. za rok 2021.

The company business data stipulated above are stated at The Closing of books of the company INELSEV Group a.s.. and at The Annual Report of the company for 2021.

<b>Souhrnná zpráva 2021</b> <b>Společensví INELSEV</b> Vydána 1.10.2022, Strana 15/15	<b>Annual Report 2021</b> <b>INELSEV Corporation</b> Issued on 10/01/22, Page 15/15
---------------------------------------------------------------------------------------------	-------------------------------------------------------------------------------------------