



## **Souhrnná zpráva Společenství INELSEV v roce 2018**

## **Annual Report of the INELSEV Corporation in 2018**

**Mateřská společnost / Mother Company**

**INELSEV Group a.s.**

**Hlavní dceřiné společnosti /Main Subsidiaries**

**INELSEV s.r.o.  
INELSEV Servis s.r.o.  
INELSEV MOTORY s.r.o.  
INELSEV ZPA s.r.o.**

Mateřská firma <b>INELSEV Group a.s.</b>	Mother company <b>INELSEV Group a.s.</b>
<p style="text-align: center;"><b>Sídlo</b></p> <p>Most, Husitská 1716, Česká republika IČ 47310987 <a href="http://www.inelsevgroup.cz">www.inelsevgroup.cz</a></p>	<p style="text-align: center;"><b>Place of business</b></p> <p>Husitska 1716, Most, Czech Republic Identification number 47310987 <a href="http://www.inelsevgroup.cz">www.inelsevgroup.cz</a></p>
<p style="text-align: center;"><b>Právní forma</b></p> <p>Akciová společnost</p>	<p style="text-align: center;"><b>Legal entity</b></p> <p>Private stock company</p>
<p style="text-align: center;"><b>Základní kapitál</b></p> <p>19 000 000 Kč</p>	<p style="text-align: center;"><b>Registered capital</b></p> <p>19 000 000 CZK</p>
<p style="text-align: center;"><b>Akcionáři</b></p> <p>Členové představenstva a členové dozorčí rady celkem 80,0% Ostatní zaměstnanci celkem 20,0%</p>	<p style="text-align: center;"><b>Shareholders</b></p> <p>Directors and supervisory board members in total 80.0% Other employees in total 20.0%</p>
<p style="text-align: center;"><b>Představenstvo</b></p> <p>Ivan Chudomel (předseda a ředitel), Petr Scherer (místopředseda), Josef Reisz (místopředseda), Petr Komma, Miroslav Kunca, Josef Vintr, Vilém Kadaník, Miroslav Vopatřil, Jaromír Fryček</p>	<p style="text-align: center;"><b>Board of directors</b></p> <p>Ivan Chudomel (chairman, CEO) Petr Scherer (vice chairman), Josef Reisz (vice chairman), Petr Komma, Miroslav Kunca, Josef Vintr, Vilém Kadaník, Miroslav Vopatřil, Jaromír Fryček</p>
<p style="text-align: center;"><b>Dozorčí rada</b></p> <p>Jiří Jakeš (předseda), Josef Dub, Štefan Lenčěš</p>	<p style="text-align: center;"><b>Supervisory board</b></p> <p>Jiří Jakeš (chairman), Josef Dub, Štefan Lenčěš</p>
<p style="text-align: center;"><b>Předmětem podnikání:</b></p> <p>Činnost účetních poradců, vedení účetnictví (Pouze pro dceřiné společnosti)</p>	<p style="text-align: center;"><b>Subject of business:</b></p> <p>Economic consultancy, bookkeeping (For subsidiaries only)</p>
<p style="text-align: center;"><b>Finanční investice:</b></p> <ul style="list-style-type: none"> <li>- INELSEV s.r.o. – 100%</li> <li>- INELSEV Servis s.r.o. – 100%</li> <li>- INELSEV MOTORY s.r.o. – 100%</li> <li>- INELSEV ZPA s.r.o. – 100%</li> <li>- INELSEV PSH s.r.o. – 100%</li> <li>- INELSEV control s.r.o. – 50%</li> <li>- INELSEV INVENT s.r.o. – 50%</li> <li>- INELSEV ENERGIE s.r.o. – 50%</li> <li>- FeEltech s.r.o. – 50%</li> </ul>	<p style="text-align: center;"><b>Financial assets:</b></p> <ul style="list-style-type: none"> <li>- INELSEV s.r.o. – 100%</li> <li>- INELSEV Servis s.r.o. – 100%</li> <li>- INELSEV MOTORY s.r.o. – 100%</li> <li>- INELSEV ZPA s.r.o. – 100%</li> <li>- INELSEV PSH s.r.o. – 100%</li> <li>- INELSEV control s.r.o. – 50%</li> <li>- INELSEV INVENT s.r.o. – 50%</li> <li>- INELSEV ENERGIE s.r.o. – 50%</li> <li>- FeEltech s.r.o. – 50%</li> </ul>



## INELSEV Group a.s.

Výkazy / Reports

<b>Výkaz zisků a ztrát / Profit and Loss Statement (1000 CZK)</b>	<b>31.12.2018</b>	<b>31.12.2017</b>
Výroba / Production	13740	12479
Spotřeba materiálu a služeb / Purchased consumables and services	-2448	-2909
Osobní náklady / Staff cost	-7746	-6971
Odpisy / Depreciation	-2655	-1835
Ostatní náklady / Other operating expenses	-1047	-436
Ostatní výnosy / Other operating revenues	292	56
<b>Provozní HV / Operating profit</b>	<b>136</b>	<b>384</b>
HV z finančních operací / Financial operation result	10664	52663
Daň z příjmu / Tax on income and earnings	-359	-213
<b>Hospodářský výsledek / Net profit</b>	<b>10441</b>	<b>52834</b>

<b>Rozvaha / Balance Sheet (1000 CZK)</b>	<b>31.12.2018</b>	<b>31.12.2017</b>
<b>Aktiva celkem / Total assets</b>	<b>240855</b>	<b>244702</b>
Majetek / Tangible and intangible assets	92053	83702
Finanční investice / Financial assets	60416	66975
Zásoby / Inventory	0	0
Pohledávky / Receivables	18213	6948
Finanční majetek / Current financial assets	69781	86962
Ostatní aktiva / Other assets	392	115

<b>Pasiva celkem / Liabilities and equity</b>	<b>240855</b>	<b>244702</b>
Základní kapitál / Registered capital	19000	19000
Vlastní akcie / Own shares	0	-4000
Fondy ze zisku / Committed capital reserves	5460	9905
Nerozdělený zisk / Retained earnings	201552	163318
Hospodářský výsledek / Net profit	10441	52834
Rezervy / Reserves	617	454
Závazky / Liabilities	3785	3191
Ostatní pasiva / Other liabilities	0	0

<b>Zaměstnanci / Staff</b>	<b>13</b>	<b>13</b>
----------------------------	-----------	-----------

1 EUR = 25.725 CZK (31.12.2018, Czech National Bank)

Výše uvedené údaje o hospodaření společnosti jsou shodně uvedeny v účetní závěrce společnosti INELSEV Group a.s. za rok 2018.

The company business data stipulated above are stated at The Closing of books of the company INELSEV Group a.s. and at The Annual Report of the company for 2018.

Firma <b>INELSEV s.r.o.</b>	Firm <b>INELSEV s.r.o.</b>
<b>Sídlo</b> Most, Husitská 1716, Česká republika IČ 25001582 <a href="http://www.inelsev.cz">www.inelsev.cz</a>	<b>Place of business</b> Husitská 1716, Most, Czech Republic Identification number 25001582 <a href="http://www.inelsev.cz">www.inelsev.cz</a>
<b>Základní kapitál</b> 16 000 000 Kč	<b>Registered capital</b> 16 000 000 CZK
<b>Společníci a majetkový podíl</b> INELSEV Group a.s. – 100%	<b>Partners and property share</b> INELSEV Group a.s. –100%
<b>Statutární orgán - jednatelé</b> Miroslav Kunca (ředitel), Petr Komma, Josef Dub Petr Scherer, Ivan Chudomel	<b>Statutory authority - Board</b> Miroslav Kunca (CEO), Petr Komma, Josef Dub Petr Scherer, Ivan Chudomel
<b>Dozorčí rada</b> Není zřízena	<b>Supervisory board</b> Not applied
<b>Předmět podnikání:</b> <b>Projektová činnost ve výstavbě</b> <ul style="list-style-type: none"> <li>- Rozvody elektrické energie, rozvodny NN+VN, elektrické přístroje a točivé stroje</li> <li>- Automatizace a systémy řízení podniků</li> <li>- Aplikační software</li> <li>- Studie HAZOP, klasifikace SIL</li> <li>- Zabezpečovací zařízení, požární signalizace, kamerové systémy, plynová detekce (GDS)</li> </ul> <b>Ostatní služby</b> <ul style="list-style-type: none"> <li>- Projektování elektrických zařízení</li> <li>- Výroba, instalace, opravy, zkoušky a revize elektrických a elektronických zařízení</li> <li>- Instalace, opravy, zkoušky a revize měřící a regulační techniky</li> <li>- Výroba měřících přístrojů a zařízení</li> <li>- Fotovoltaické a malé větrné elektrárny</li> <li>- Výroba rozvaděčů pro nízké napětí a EEx</li> <li>- Výroba analyzátorových domků</li> <li>- Svařování optických kabelů</li> <li>- Montáž, opravy, revize a zkoušky plynových zařízení</li> <li>- Poskytování služeb v oblasti bezpečnosti a ochrany zdraví při práci</li> <li>- Poskytování technických služeb k ochraně majetku a osob</li> <li>- Energetický audit</li> </ul>	<b>Subject of business</b> <b>Design engineering</b> <ul style="list-style-type: none"> <li>- Electrical distribution, distribution unit, LV, HV, electrical devices, power engines</li> <li>- Automation a instrumentation</li> <li>- Application software</li> <li>- HAZOP, SIL classification</li> <li>- Security systems, fire control systems, CCTV, gas detection systems</li> </ul> <b>Other services</b> <ul style="list-style-type: none"> <li>- Design of electrical devices</li> <li>- Manufacturing, installation, repair, testing and revision of electric and electronic devices</li> <li>- Installation, repair, testing and revision of instrumentation</li> <li>- Manufacturing of measuring instruments</li> <li>- Photovoltaic and wind power stations</li> <li>- Distribution unit production low voltage, EEx</li> <li>- Analyser house production</li> <li>- Optical fibre welding</li> <li>- Assembly, repair and testing of gas equipment</li> <li>- Services related to occupational health and safety</li> <li>- Providing of technical services for the protection of property and persons</li> <li>- Energy audit</li> </ul>



**INELSEV s.r.o.**

Výkazy / Reports

<b>Výkaz zisků a ztrát / Profit and Loss Statement (1000 CZK)</b>	<b>31.12.2018</b>	<b>31.12.2017</b>
Výroba / Production	491083	672622
Spotřeba materiálu a služeb / Purchased consumables and services	-331358	-520300
Osobní náklady / Staff cost	-102306	-89444
Odpisy / Depreciation	-4364	-4527
Ostatní náklady / Other operating expenses	-54628	2510
Ostatní výnosy / Other operating revenues	32740	8493
<b>Provozní HV / Operating profit</b>	<b>31167</b>	<b>69354</b>
HV z finančních operací / Financial operation result	-613	-1949
Daň z příjmu / Tax on income and earnings	-6206	-13272
<b>Hospodářský výsledek / Net profit</b>	<b>24348</b>	<b>54133</b>

<b>Rozvaha / Balance Sheet (1000 CZK)</b>	<b>31.12.2018</b>	<b>31.12.2017</b>
<b>Aktiva celkem / Assets</b>	<b>266392</b>	<b>233695</b>
Majetek / Tangible and intangible assets	12968	13847
Finanční investice / Financial assets	0	0
Zásoby / Inventories	18180	7324
Pohledávky / Receivables	223499	195550
Finanční majetek / Current financial assets	11092	16652
Ostatní aktiva / Other assets	653	322

<b>Pasiva celkem / Liabilities and equity</b>	<b>266392</b>	<b>233695</b>
Základní kapitál / Registered capital	16000	16000
Fondy ze zisku / Committed capital reserves	2400	2400
Nerozdělený zisk / Retained earnings	103152	49020
Hospodářský výsledek / Net profit	24348	54133
Rezervy / Reserves	2988	33857
Závazky / Liabilities	117488	78270
Ostatní pasiva / Other liabilities	16	15

<b>Zaměstnanci / Staff</b>	<b>98</b>	<b>92</b>
----------------------------	-----------	-----------

1 EUR = 25.725 CZK (31.12.2018, Czech National Bank)

Výše uvedené údaje o hospodaření společnosti jsou shodně uvedeny v účetní závěrce společnosti INELSEV s.r.o. za rok 2018.

The company business data stipulated above are stated at The Closing of books of the company INELSEV s.r.o. and at The Annual Report of the company for 2018.

Firma <b>INELSEV Servis s.r.o.</b>	Firm <b>INELSEV Servis s.r.o.</b>
<b>Sídlo</b> Litvínov, Záluží 1, Česká republika IČ 61327603 <a href="http://www.inelsevservis.cz">www.inelsevservis.cz</a>	<b>Place of business</b> Záluží 1, Litvínov, Czech Republic Identification number 61327603 <a href="http://www.inelsevservis.cz">www.inelsevservis.cz</a>
<b>Základní kapitál</b> 12 000 000 Kč	<b>Registered capital</b> 12 000 000 CZK
<b>Společníci a majetkový podíl</b> INELSEV Group a.s. – 100%	<b>Partners and property share</b> INELSEV Group a.s. – 100%
<b>Statutární orgán - jednatelé</b> Vilém Kadaník (ředitel) Josef Reisz, Josef Vintr	<b>Statutory authority – Board</b> Vilém Kadaník (CEO) Josef Reisz, Josef Vintr
<b>Dozorčí rada</b> Nemá	<b>Supervisory board</b> Not applied
<b>Předmět podnikání:</b> <b>Komplexní údržba zařízení měření a regulace a elektrického zařízení</b>  <ul style="list-style-type: none"> <li>- Montáž, opravy, revize a zkoušky zařízení měření, regulace</li> <li>- Servis a montáž analyzátorů a detekce výrony plynů</li> <li>- Návrh a montáž analyzátorových domků</li> <li>- Výroba plyných kalibračních směsí</li> <li>- Výroba termočlánků a odporových teploměrů</li> <li>- Metrologické ověření a kalibrace</li> <li>- Servis regulačních ventilů a pneumatických pohonů</li> <li>- Projektování zařízení měření a regulace a elektrických zařízení</li> <li>- Servis a montáž klimatizační techniky a solárního ohřevu</li> <li>- Měření radioizotopických zářičů</li> <li>- Montáž, opravy, revize a zkoušky elektrických zařízení, hromosvodů a uzemnění</li> <li>- Termovize</li> <li>- Servis silnoproudé elektroniky, diagnostika ochran</li> <li>- Diagnostika a opravy kabelových sítí, kabelový vůz</li> <li>- Montáže a údržba veřejného osvětlení</li> <li>- Energetický audit</li> </ul>	<b>Subject of business:</b> <b>Full maintenance of instrumentation, automation and electrical equipment</b>  <ul style="list-style-type: none"> <li>- Assembly, repair, inspection and testing of instrumentation and automation</li> <li>- Maintenance and installation of analysers and gas detection systems</li> <li>- Design and assembling of analyser houses</li> <li>- Calibration gas production</li> <li>- Production of thermocouples and RTD's</li> <li>- Official calibration of measure devices</li> <li>- Repairs of control valves and pneumatic actuators</li> <li>- Design of instrumentation and automation and electrical equipment</li> <li>- Maintenance and installation of air conditioning systems and solar heating</li> <li>- Testing of radioactive emitters</li> <li>- Assembly, repair, inspection and testing of electric equipment, lightning rods and earthing</li> <li>- Thermovision</li> <li>- Maintenance of high current equipment, diagnostic of electronic breakers</li> <li>- Mobile diagnostic and repairs of cable networks</li> <li>- Installation and maintenance of lightning</li> <li>- Energy audit</li> </ul>

**INELSEV Servis s.r.o.**

Výkazy / Reports

<b>Výkaz zisků a ztrát / Profit and Loss Statement (1000 CZK)</b>	<b>31.12.2018</b>	<b>31.12.2017</b>
Výroba / Production	379091	408388
Spotřeba materiálu a služeb / Purchased consumables and services	-187905	-218882
Osobní náklady / Staff cost	-180338	-168751
Odpisy / Depreciation	-2255	-2042
Ostatní náklady / Other operating expenses	-2018	-1862
Ostatní výnosy / Other operating revenues	10011	4665
<b>Provozní HV / Operating profit</b>	<b>16586</b>	<b>21516</b>
HV z finančních operací / Financial operation result	-146	-131
Daň z příjmu / Tax on income and earnings	-3156	-4107
<b>Hospodářský výsledek / Net profit</b>	<b>132849982</b>	<b>17278</b>

<b>Rozvaha / Balance Sheet (1000 CZK)</b>	<b>31.12.2018</b>	<b>31.12.2017</b>
<b>Aktiva celkem / Assets</b>	<b>161895</b>	<b>183503</b>
Majetek / Tangible and intangible assets	6187	5357
Finanční investice / Financial assets	0	0
Zásoby / Inventory	3143	4300
Pohledávky / Receivables	150964	168778
Finanční majetek / Current financial assets	1123	4543
Ostatní aktiva / Other assets	478	525

<b>Pasiva celkem / Liabilities and equity</b>	<b>161895</b>	<b>183503</b>
Základní kapitál / Registered capital	12000	12000
Fondy ze zisku / Committed capital reserves	1800	1800
Nerozdělený zisk / Retained earnings	49152	41875
Hospodářský výsledek / Net profit	13284	17278
Rezervy / Reserves	23824	28260
Závazky / Liabilities	61832	82287
Ostatní pasiva / Other liabilities	3	3

<b>Zaměstnanci / Staff</b>	<b>287</b>	<b>280</b>
----------------------------	------------	------------

1 EUR = 25.725 CZK (31.12.2018, Czech National Bank)

Výše uvedené údaje o hospodaření společnosti jsou shodně uvedeny v účetní závěrce společnosti INELSEV Servis s.r.o. za rok 2018.

The company business data stipulated above are stated at The Closing of books of the company INELSEV Servis s.r.o. and at The Annual Report of the company for 2018.



## INELSEV MOTORY s.r.o.

Základní údaje / Basic data

<b>Firma</b> <b>INELSEV MOTORY s.r.o.</b>	<b>Firm</b> <b>INELSEV MOTORY s.r.o.</b>
<b>Sídlo</b> Most, Husitská 1716, Česká republika IČ 25002643 <a href="http://www.inelsevmotory.cz">www.inelsevmotory.cz</a>	<b>Place of business</b> Husitská 1716, Most, Czech Republic Identification number 25002643 <a href="http://www.inelsevmotory.cz">www.inelsevmotory.cz</a>
<b>Základní kapitál</b> 10 000 000 Kč	<b>Registered capital</b> 10 000 000 CZK
<b>Společníci a majetkový podíl</b> INELSEV Group a.s. – 100%	<b>Partners and property share</b> INELSEV Group a.s. –100%
<b>Statutární orgán - jednatelé</b> Jiří Hanzal (ředitel) Josef Vintr, Lukáš Ullmann Michal Petrlík	<b>Statutory authority – Board</b> Jiří Hanzal (CEO) Josef Vintr, Lukáš Ullmann Michal Petrlík
<b>Dozorčí rada</b> Není zřízena	<b>Supervisory board</b> Not applied
<b>Předmět podnikání:</b> Výroba a opravy elektromotorů  <b>Ostatní služby</b> <ul style="list-style-type: none"><li>- Projektování elektrických zařízení</li><li>- Výroba, instalace, opravy, zkoušky a revize elektrických a elektronických zařízení</li><li>- Výroba a opravy elektromotorů a transformátorů</li><li>- Bezdemontážní diagnostika, vyvažování, termovize</li></ul>	<b>Subject of business</b> Production and repairs of electric motors  <b>Other services</b> <ul style="list-style-type: none"><li>- Design of electrical devices</li><li>- Manufacturing, installation, repair, testing and revision of electric and electronic devices</li><li>- Production and repairs of electrical motors and transformers</li><li>- Non destructive diagnostic of power engines, balancing, thermovision</li></ul>



**INELSEV MOTORY s.r.o.**

Výkazy / Reports

<b>Výkaz zisků a ztrát / Profit and Loss Statement (1000 CZK)</b>	<b>31.12.2018</b>	<b>31.12.2017</b>
Výroba / Production	57258	58234
Spotřeba materiálu a služeb / Purchased consumables and services	-28429	-30126
Osobní náklady / Staff cost	-30231	-28566
Odpisy / Depreciation	-811	-809
Ostatní náklady / Other operating expenses	-605	846
Ostatní výnosy / Other operating revenues	1902	1617
<b>Provozní HV / Operating profit</b>	<b>-916</b>	<b>1196</b>
HV z finančních operací / Financial operation result	-224	-94
Daň z příjmu / Tax on income and earnings	-51	-201
<b>Hospodářský výsledek / Net profit</b>	<b>-1191</b>	<b>901</b>

<b>Rozvaha / Balance Sheet (1000 CZK)</b>	<b>31.12.2018</b>	<b>31.12.2017</b>
<b>Aktiva celkem / Assets</b>	<b>25092</b>	<b>22716</b>
Majetek / Tangible and intangible assets	1824	2415
Finanční investice / Financial assets	0	0
Zásoby / Inventories	4688	2982
Pohledávky / Receivables	18409	16766
Finanční majetek / Current financial assets	96	529
Ostatní aktiva / Other assets	75	24

<b>Pasiva celkem / Liabilities and equity</b>	<b>25092</b>	<b>22716</b>
Základní kapitál / Registered capital	10000	10000
Fondy ze zisku / Committed capital reserves	400	400
Nerozdělený zisk / Retained earnings	2434	1532
Hospodářský výsledek / Net profit	-1191	901
Rezervy / Reserves	966	1600
Závazky / Liabilities	12473	8283
Ostatní pasiva / Other liabilities	10	0

<b>Zaměstnanci / Staff</b>	<b>55</b>	<b>53</b>
----------------------------	-----------	-----------

1 EUR = 25.725 CZK (31.12.2018, Czech National Bank)

Výše uvedené údaje o hospodaření společnosti jsou shodně uvedeny v účetní závěrce společnosti INELSEV MOTORY s.r.o. za rok 2018.

The company business data stipulated above are stated at The Closing of books of the company INELSEV MOTORY s.r.o. and at The Annual Report of the company for 2018.

Firma <b>INELSEV ZPA s.r.o.</b>	Firm <b>INELSEV ZPA s.r.o.</b>
<p style="text-align: center;"><b>Sídlo</b></p> Chomutov, Bachmačská 1729, Česká republika IČ 25454528 <a href="http://www.inelsevzpa.cz">www.inelsevzpa.cz</a>	<p style="text-align: center;"><b>Place of business</b></p> Bachmacska 1729, Chomutov, Czech Republic Identification number 25454528 <a href="http://www.inelsevzpa.cz">www.inelsevzpa.cz</a>
<p style="text-align: center;"><b>Základní kapitál</b></p> 7 000 000 Kč	<p style="text-align: center;"><b>Registered capital</b></p> 7 000 000 CZK
<p style="text-align: center;"><b>Společníci a majetkový podíl</b></p> INELSEV Group a.s. – 100%	<p style="text-align: center;"><b>Partners and property share</b></p> INELSEV Group a.s. –100%
<p style="text-align: center;"><b>Statutární orgán - jednatelé</b></p> Štefan Lenčేశ (ředitel) Marek Žítek, Václav Matoušek	<p style="text-align: center;"><b>Statutory authority – Board</b></p> Štefan Lenčేశ (CEO) Marek Žítek, Václav Matoušek
<p style="text-align: center;"><b>Dozorčí rada</b></p> Není zřízena	<p style="text-align: center;"><b>Supervisory board</b></p> Not applied
<p style="text-align: center;"><b>Předmět podnikání:</b></p> <b>Instalace elektrozařízení a měření a regulace</b> <p style="text-align: center;"><b>Ostatní služby</b></p> <ul style="list-style-type: none"> <li>- Montáž, opravy, revize a zkoušky plynových zařízení</li> <li>- Výroba, instalace, opravy, zkoušky a revize elektrických a elektronických zařízení</li> <li>- Instalace, opravy, zkoušky a revize měřicí a regulační techniky</li> <li>- Poskytování technických služeb k ochraně majetku a osob</li> </ul>	<p style="text-align: center;"><b>Subject of business</b></p> <b>Electrical devices and instrumentation installation</b> <p style="text-align: center;"><b>Other services</b></p> <ul style="list-style-type: none"> <li>- Assembly, repair and testing of gas equipment</li> <li>- Manufacturing, installation, repair, testing and revision of electric and electronic devices</li> <li>- Installation, repair, testing and revision of instrumentation</li> <li>- Providing of technical services for the protection of property and persons</li> </ul>

**INELSEV ZPA s.r.o.**

Výkazy / Reports

<b>Výkaz zisků a ztrát / Profit and Loss Statement (1000 CZK)</b>	<b>31.12.2018</b>	<b>31.12.2017</b>
Výroba / Production	33889	22884
Spotřeba materiálu a služeb / Purchased consumables and services	-24403	-14461
Osobní náklady / Staff cost	-13068	-11275
Odpisy / Depreciation	-493	-383
Ostatní náklady / Other operating expenses	-12480	-11530
Ostatní výnosy / Other operating revenues	17103	14843
<b>Provozní HV / Operating profit</b>	<b>548</b>	<b>78</b>
HV z finančních operací / Financial operation result	-285	-67
Daň z příjmu / Tax on income and earnings	-4	128
<b>Hospodářský výsledek / Net profit</b>	<b>259</b>	<b>139</b>

<b>Rozvaha / Balance Sheet (1000 CZK)</b>	<b>31.12.2018</b>	<b>31.12.2017</b>
<b>Aktiva celkem / Assets</b>	<b>14429</b>	<b>12576</b>
Majetek / Tangible and intangible assets	1251	1388
Finanční investice / Financial assets	0	0
Zásoby / Inventories	2994	2952
Pohledávky / Receivables	9822	6859
Finanční majetek / Current financial assets	90	1131
Ostatní aktiva / Other assets	272	246

<b>Pasiva celkem / Liabilities and equity</b>	<b>14429</b>	<b>12576</b>
Základní kapitál / Registered capital	7000	7000
Fondy ze zisku / Committed capital reserves	0	0
Nerozdělený zisk / Retained earnings	865	727
Hospodářský výsledek / Net profit	259	139
Rezervy / Reserves	87	28
Závazky / Liabilities	6213	4682
Ostatní pasiva / Other liabilities	5	0

<b>Zaměstnanci / Staff</b>	<b>25</b>	<b>28</b>
----------------------------	-----------	-----------

1 EUR = 25.725 CZK (31.12.2018, Czech National Bank)

Výše uvedené údaje o hospodaření společnosti jsou shodně uvedeny v účetní závěrce společnosti INELSEV ZPA s.r.o. za rok 2018.

The company business data stipulated above are stated at The Closing of books of the company INELSEV ZPA s.r.o. and at The Annual Report of the company for 2018.



## Společensví INELSEV / INELSEV Corporation

Ostatní dceřiné společnosti / Other subsidiaries

Klíčové ukazatele / Key figures



### INELSEV PSH s.r.o.

Společnost dosud nepodniká  
The company is not in business yet.



### INELSEV control s.r.o. (1000 CZK)

31.12.2018 31.12.2017

Programování, instalace a údržby řídicích systémů  
Programming, installation and maintenance of control systems  
[www.inelsevcontrol.cz](http://www.inelsevcontrol.cz)

Aktiva celkem / Assets	14121	13229
Výroba / Production	28775	24486
Zaměstnanci / Staff	16	15



### INELSEV INVENT s.r.o. (1000 CZK)

31.12.2018 31.12.2017

Programování, instalace a údržby řídicích systémů  
Programming, installation and maintenance of control systems.  
[www.inelsevinvent.cz](http://www.inelsevinvent.cz)

Aktiva celkem / Assets	6918	5856
Výroba / Production	10793	8754
Zaměstnanci / Staff	7	7



### INELSEV ENERGIE s.r.o. (1000 CZK)

31.12.2018 31.12.2017

Projektování a realizace projektů elektro, měření a regulace  
Design and installation of instrumentation and automation and electrical equipment  
[www.inelsevenergie.cz](http://www.inelsevenergie.cz)

Aktiva celkem / Assets	13305	12095
Výroba / Production	29037	21532
Zaměstnanci / Staff	15	12

2017 ENERGIE MaR s.r.o., 2018 změna firmy na / firm change to INELSEV ENERGIE s.r.o.



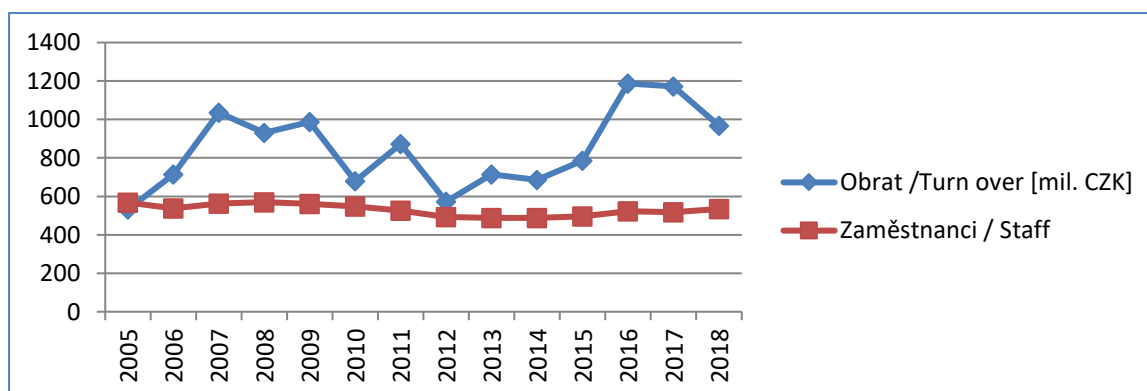
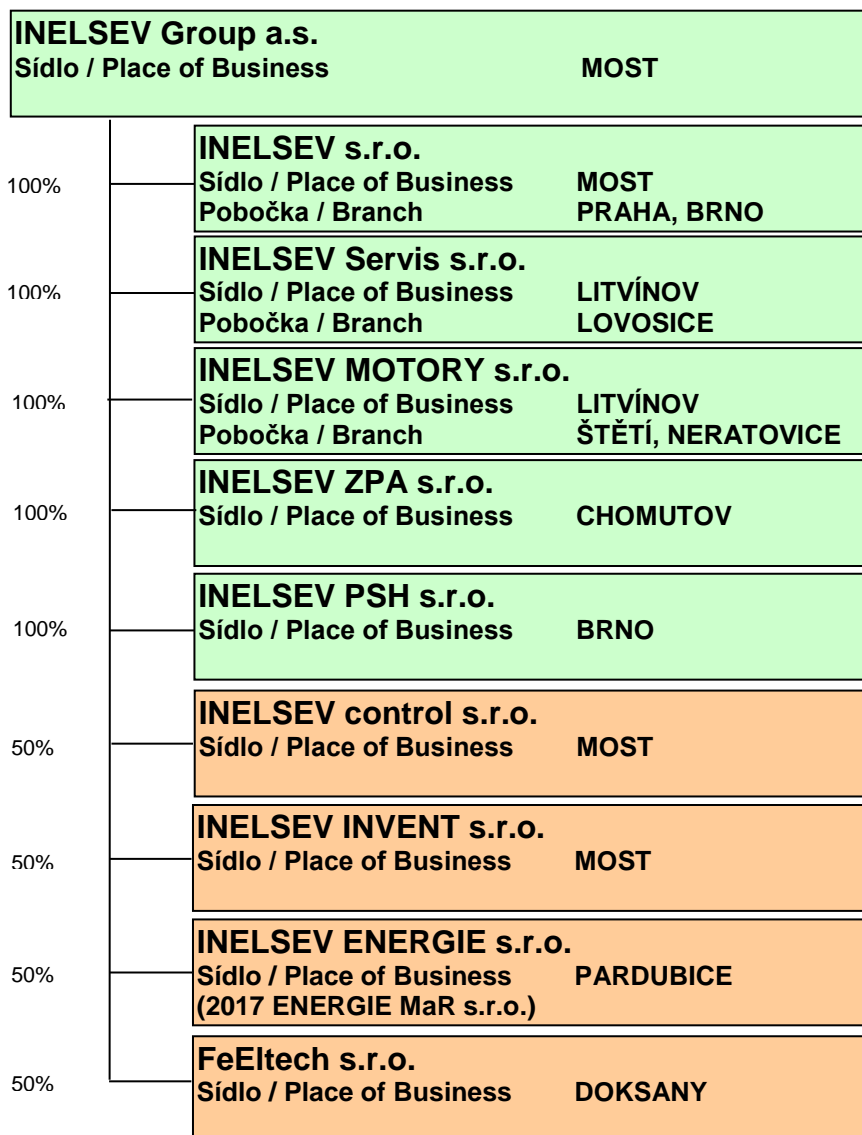
### FeEltech s.r.o. (1000 CZK)

31.12.2018 31.12.2017

Výroba rozváděčů  
Manufacturing of electric distribution units  
[www.feeltech.cz](http://www.feeltech.cz)

Aktiva celkem / Assets	17550	11918
Výroba / Production	45225	51829
Zaměstnanci / Staff	18	17

1 EUR = 25.725 CZK (31.12.2018, Czech National Bank)





## Společensví INELSEV / INELSEV Corporation

Konsolidovaná účetní závěrka (zahrnuje společnosti dle zobrazené struktury společensví.)  
The consolidated financial statement (includes companies shown in the corporate structure)

<b>Výkaz zisků a ztrát / Profit and Loss Statement (1000 CZK)</b>	<b>31.12.2018</b>	<b>31.12.2017</b>
Výroba / Production	966745	1172470
Spotřeba materiálu a služeb / Purchased consumables and services	-513928	-746020
Osobní náklady / Staff cost	-372388	-339146
Odpisy / Depreciation	-11748	-10544
Odpis konsolidačního rozdílu / Release of goodwill on consolidation	667	-960
Ostatní náklady / Other operating expenses	-35677	-8912
Ostatní výnosy / Other operating revenues	25479	30847
<b>Provozní HV / Operating profit</b>	<b>59150</b>	<b>97735</b>
HV z finančních operací / Financial operation result	-1191	-10763
Daň z příjmu / Tax on income and earnings	-11591	-18648
<b>Hospodářský výsledek / Net profit</b>	<b>46368</b>	<b>68324</b>
Minoritní hospodářský výsledek / Minority net profit	4485	2509

<b>Rozvaha / Balance Sheet (1000 CZK)</b>	<b>31.12.2018</b>	<b>31.12.2017</b>
<b>Aktiva celkem / Assets</b>	<b>661317</b>	<b>655025</b>
Majetek / Tangible and intangible assets	117529	109472
Finanční investice / Financial assets	0	8473
Konsolidační rozdíl / Consolidation difference	-947	-1614
Zásoby / Inventories	34360	21040
Pohledávky / Receivables	417076	399632
Finanční majetek / Current financial assets	90847	116328
Ostatní aktiva / Other assets	2452	1694

<b>Pasiva celkem / Liabilities and equity</b>	<b>661317</b>	<b>655025</b>
Základní kapitál / Registered capital	19000	19000
Vlastní akcie / Own shares	0	-4000
Fondy ze zisku / Committed capital reserves	4548	8993
Nerozdělený zisk / Retained earnings	362398	314505
Hospodářský výsledek / Net profit	41882	65815
Rezervy / Reserves	35266	71447
Závazky / Liabilities	187919	171807
Ostatní pasiva / Other liabilities	88	19
Minoritní kapitál / Minority capital	10216	7439

<b>Zaměstnanci / Staff</b>	<b>534</b>	<b>517</b>
----------------------------	------------	------------

1 EUR = 25.725 CZK (31.12.2018, Czech National Bank)

Výše uvedené údaje o hospodaření společnosti jsou shodně uvedeny v účetní závěrce společnosti INELSEV Group a.s. za rok 2018.

The company business data stipulated above are stated at The Closing of books of the company INELSEV Group a.s.. and at The Annual Report of the company for 2018.

<b>Souhrnná zpráva 2018</b> <b>Společensví INELSEV</b> Vydána 10.12.2019, Strana 14/14	<b>Annual Report 2018</b> <b>INELSEV Corporation</b> Issued on 12/10/19, Page 14/14
--	---